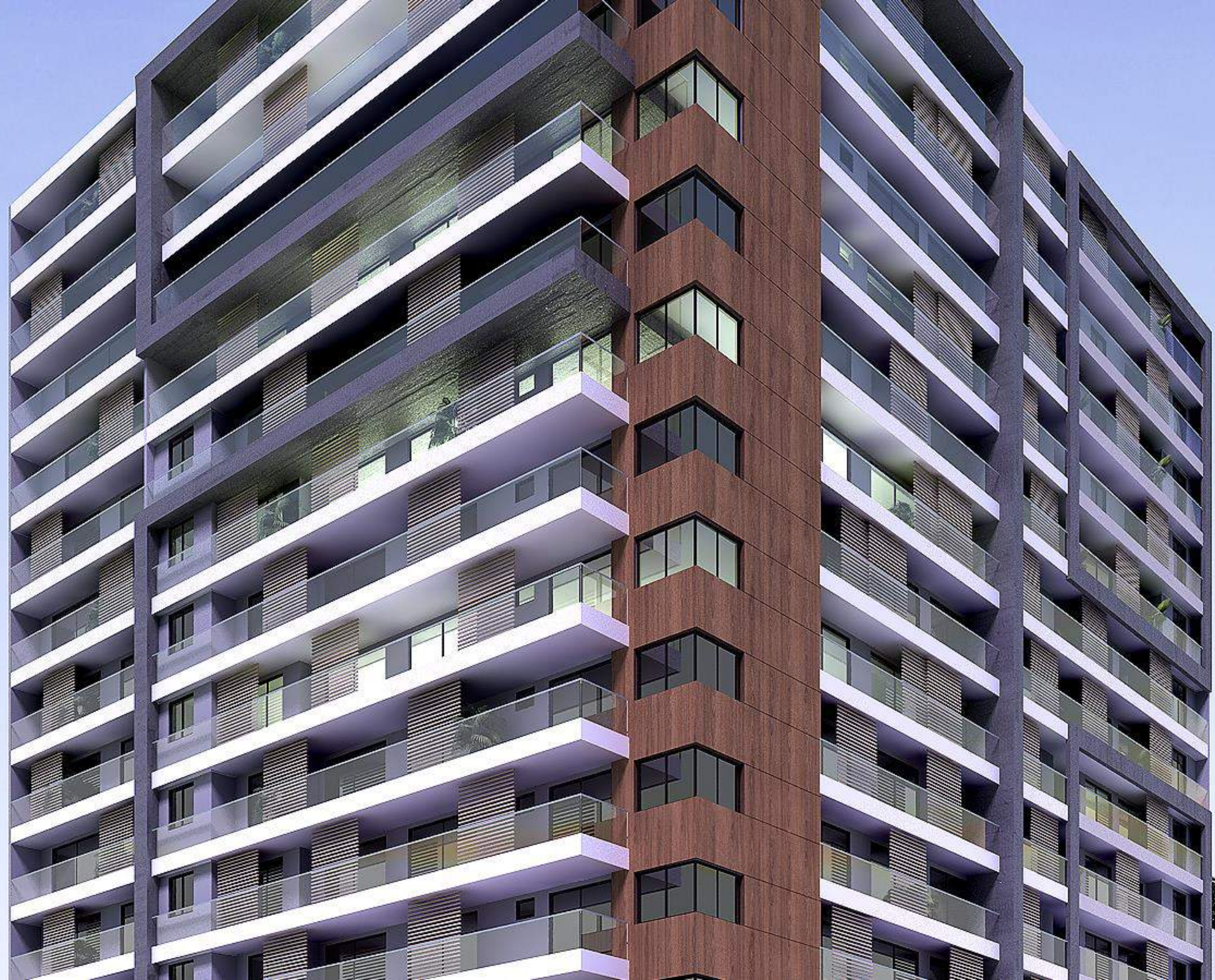


RESIDENCE

JONQUILLE

SUCCOMBEZ À UNE ALLIANCE DE RAFFINEMENT ET DE CONFORT



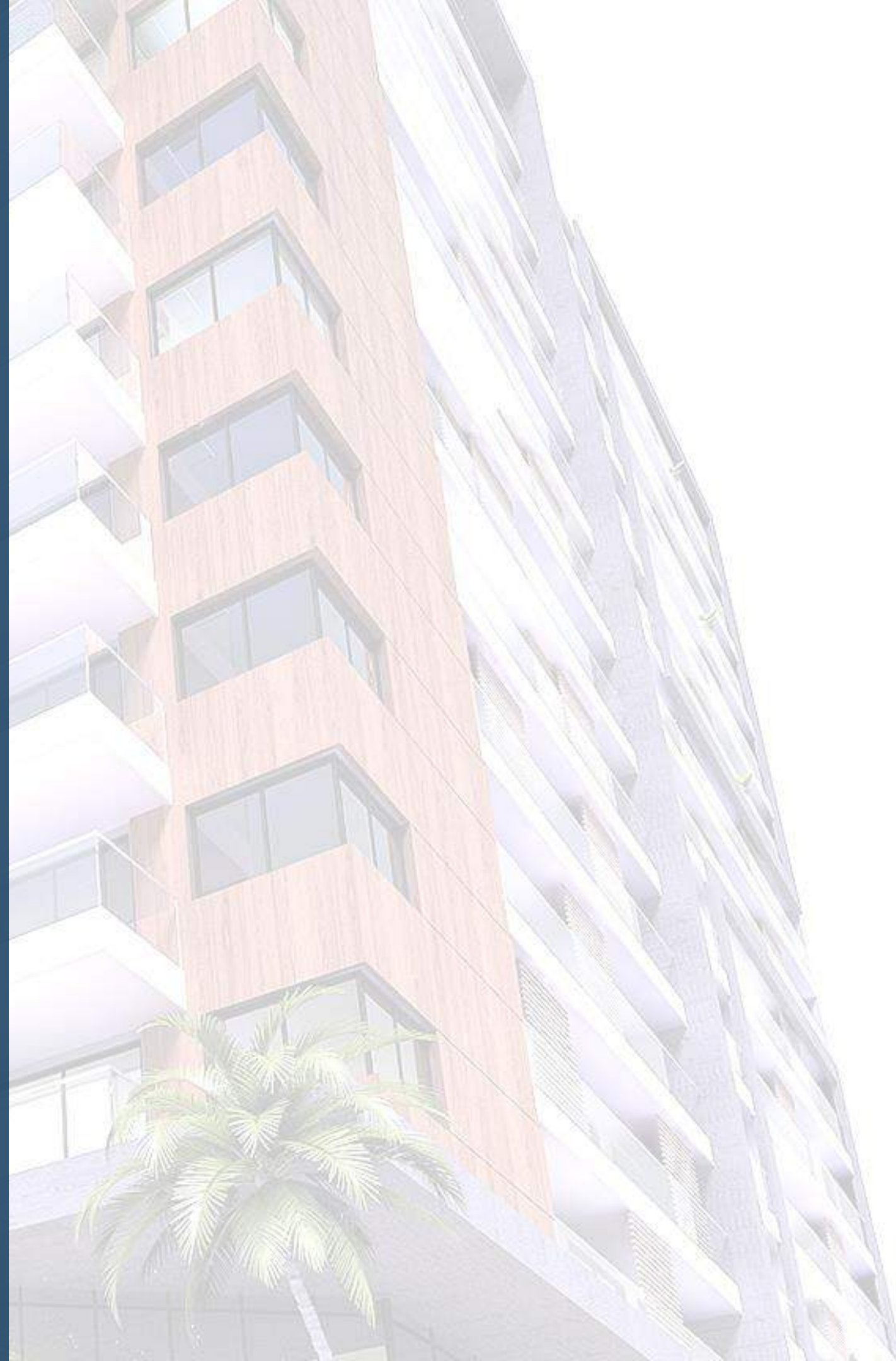


Jonquille

Cette plante bulbeuse de 20 à 40 cm de hauteur offre une fleur unique, véritable couronne d'or à bord ondulé, jaune ou blanche suivant les variétés, habillée d'un élégant feuillage linéaire et cylindrique.

voici les lignes qui représentent la résidence

JONQUILLE



Vivez un moment exceptionnel où le rêve et la réalité s'invitent dans cette nouvelle résidence de standing.

Située en Guinée, au cœur du quartier résidentiel de Camayenne, la résidence **Jonquille** vous offre dans un cadre prestigieux et convivial des appartements de type F4, F3 et des Penthouses spacieux et conçus selon des standards haut de gamme.

Constitué d'un sous-sol, d'un RDC et de 13 étages, ce projet s'inscrit dans un cadre moderne se traduisant par une offre de commodités de standing, un confort optimal, et une diversité de services offrant aux occupants un climat agréable et sécurisé.

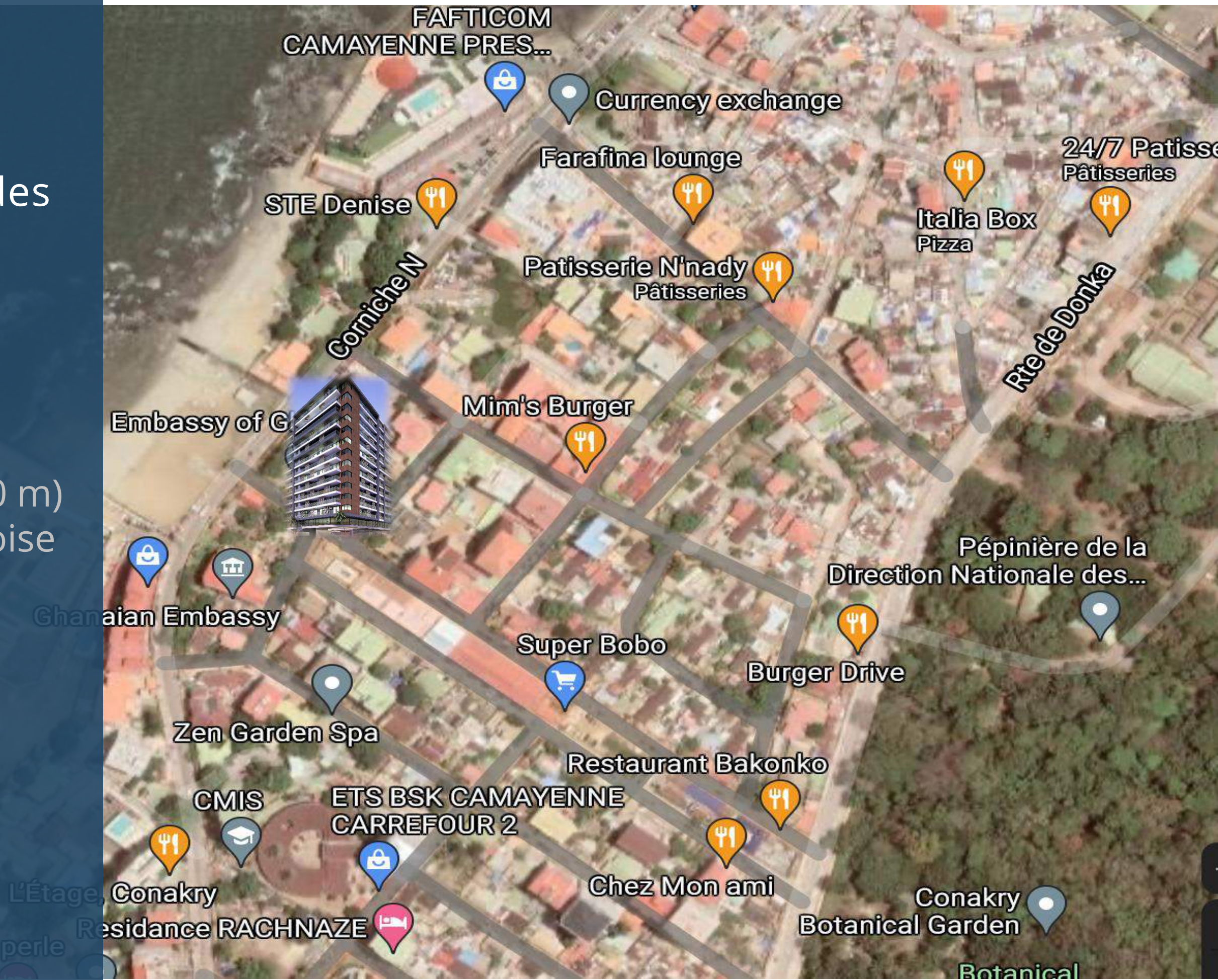




Proche de vous

Vous apprécierez la tranquillité des lieux tout en bénéficiant des services et infrastructures à proximité

- Compagnie de sécurité Police (à 200 m)
- Cliniques (Exemple : Clinique Ambroise Paré)
- Institutions de la République
- Spas
- Supermarché Bobo
- Plage en face (à 100 m)
- Restaurants et pâtisseries
- Edifices religieux
- Jardin botanique



JONQUILLE offre des commodités permettant à ses occupants de profiter d'un style de vie agréable

- Une entrée privée et sécurisée
- Un système d'interphone pour chaque appartement
- Un parking au sous-sol et au RDC
- Un service de gardiennage 24/24
- Un service d'entretien et de nettoyage
- Un suppresseur adapte
- Des groupes électrogènes de grande capacité
- Trois ascenseurs aux normes internationales
- Une réserve d'eau
- Un local poubelle





SALLE DE SPORT



SALLE
POLYVALENTE



ACCUEIL

L'atmosphère relaxante de ses parties communes, décorées avec goût, dans un souci d'élégance et de fonctionnalité font de la résidence Jonquille la solution parfaite pour vivre de manière agréable et satisfaisante ...



SALLE D'ATTENTE



Piscine



RESIDENCE JONQUILLE

Accueil





Une salle polyvalente



Une salle polyvalente

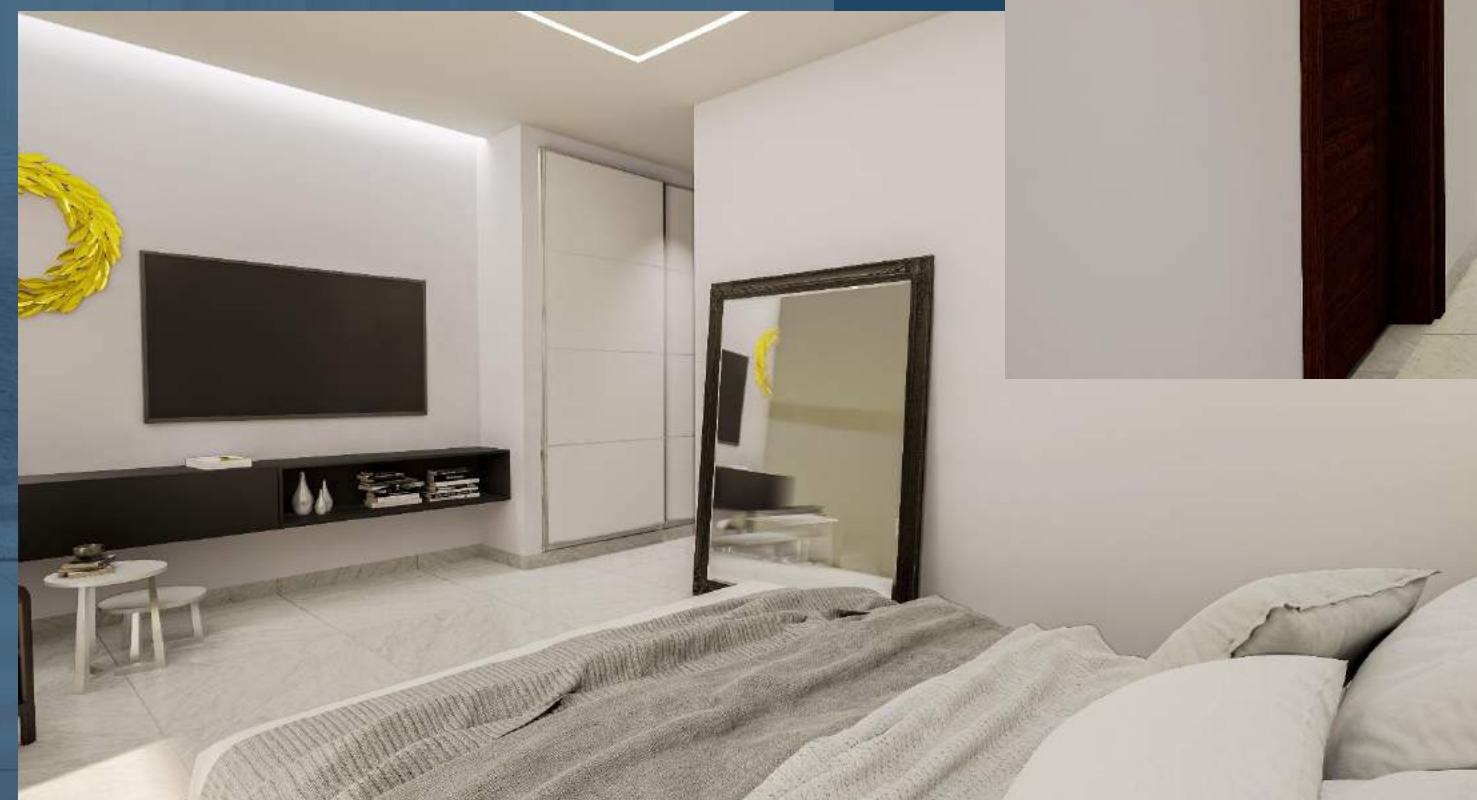
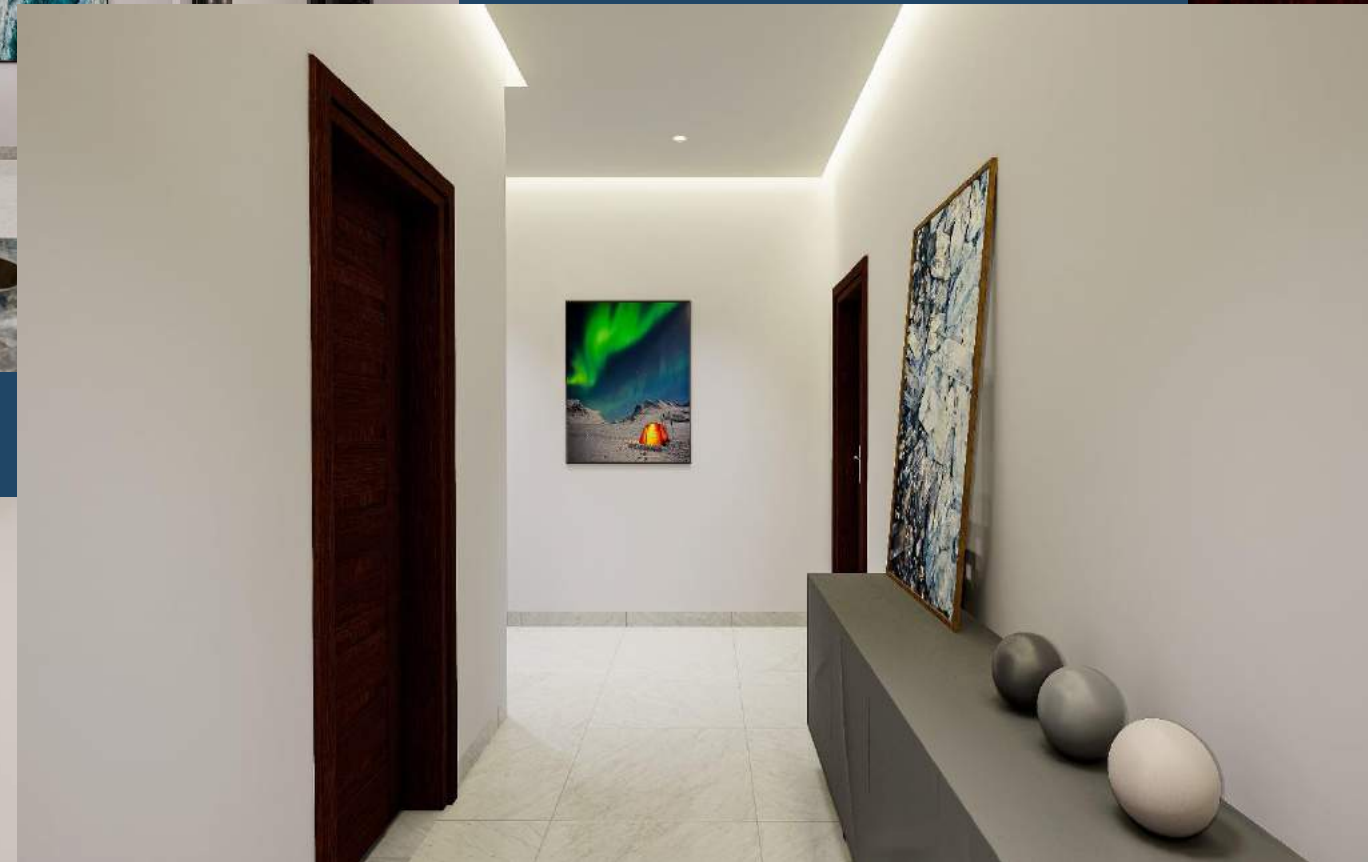


Une salle de sport



Piscine

Jonquille est un véritable havre de paix, où l'architecture adopte un vocabulaire contemporain et vivant.



Vous disposerez d'équipements ultramodernes de dernières générations avec un aménagement optimal, des espaces pour votre plus grand confort

Nos plans

CONFORT ABSOLU ET GÉNÉROSITÉ DES ESPACES DE VIE

- Tous les appartements sont traversant et surprennent par leurs volumes spacieux.

Les plans bien conçus offrent de superbes espaces de réception et une distribution optimale des espaces jour-nuit.

- Dans chaque pièce la lumière afflue. Des volets coulissants distillent une clarté bienveillante aux heures les plus chaudes.

- Les volumes généreux se déploient sous de belles hauteurs de plafond.



Nos plans

Au Sous-sol

Des places de parking

Au Rez de Chaussee

Des places de parking
La salle d'Accueil

Nos plans

Au 1er Etage

Profitez des loisirs, à proximité

Une Piscine

Une salle de sport

une salle polyvalente

Un grand jardin

Une salle de soins

Nos plans

F3.

Ces différents appartements aux prestations raffinées offre des superficies bien distribuées avec de magnifiques volumes et une belle hauteur.

116 m²

121 m²

104m²

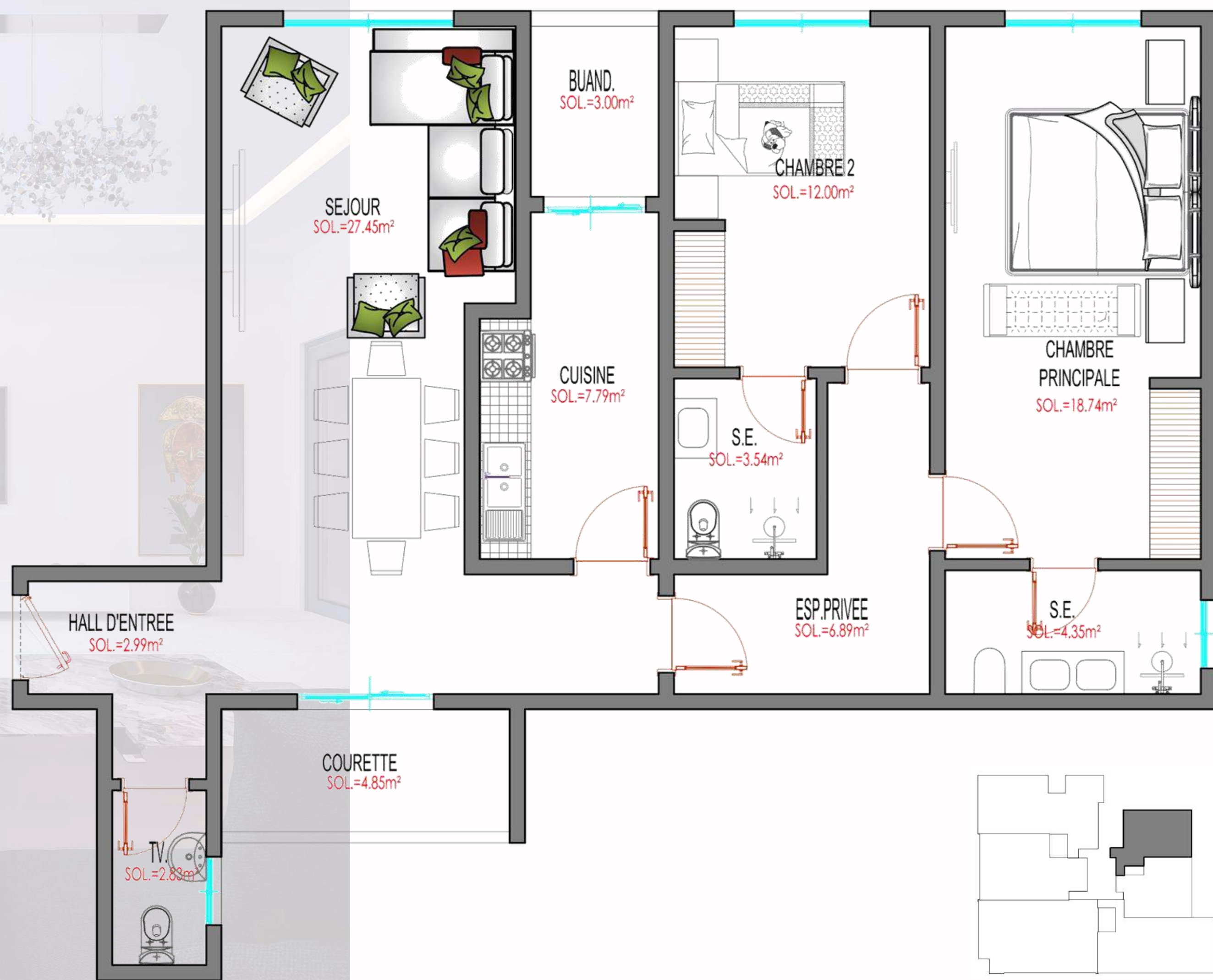
109m²



2eme Etage

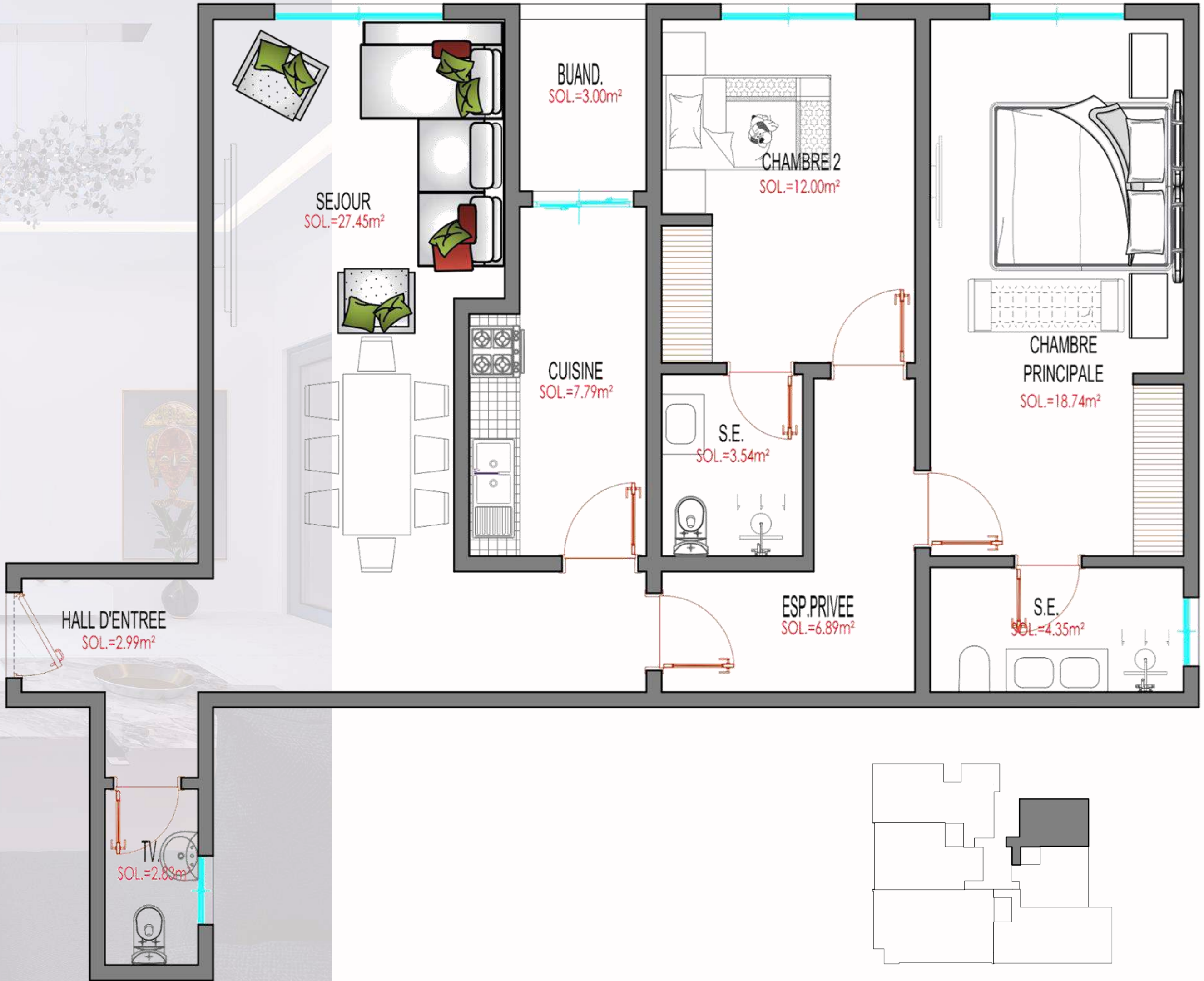
F3 - 109 m²

Hall d'entrée	2,9 m ²
Séjour	27,4 m ²
Courette	4,8 m ²
Toilette visiteurs	2,8 m ²
Cuisine	7,7 m ²
Buanderie	3 m ²
Espace privé	6,8 m ²
Chambre principale	18,7 m ²
Salle d'eau	4,3 m ²
Chambre 2	12 m ²
Salle d'Eau	3,5 m ²



F3 - 104 m²

Hall d'entrée	2,9 m ²
Séjour	27,4 m ²
Toilette visiteurs	2,8 m ²
Cuisine	7,7 m ²
Buanderie	3 m ²
Espace privé	6,8 m ²
Chambre principale	18,7 m ²
Salle d'eau	4,3 m ²
Chambre 2	12 m ²
Salle d'Eau	3,5 m ²

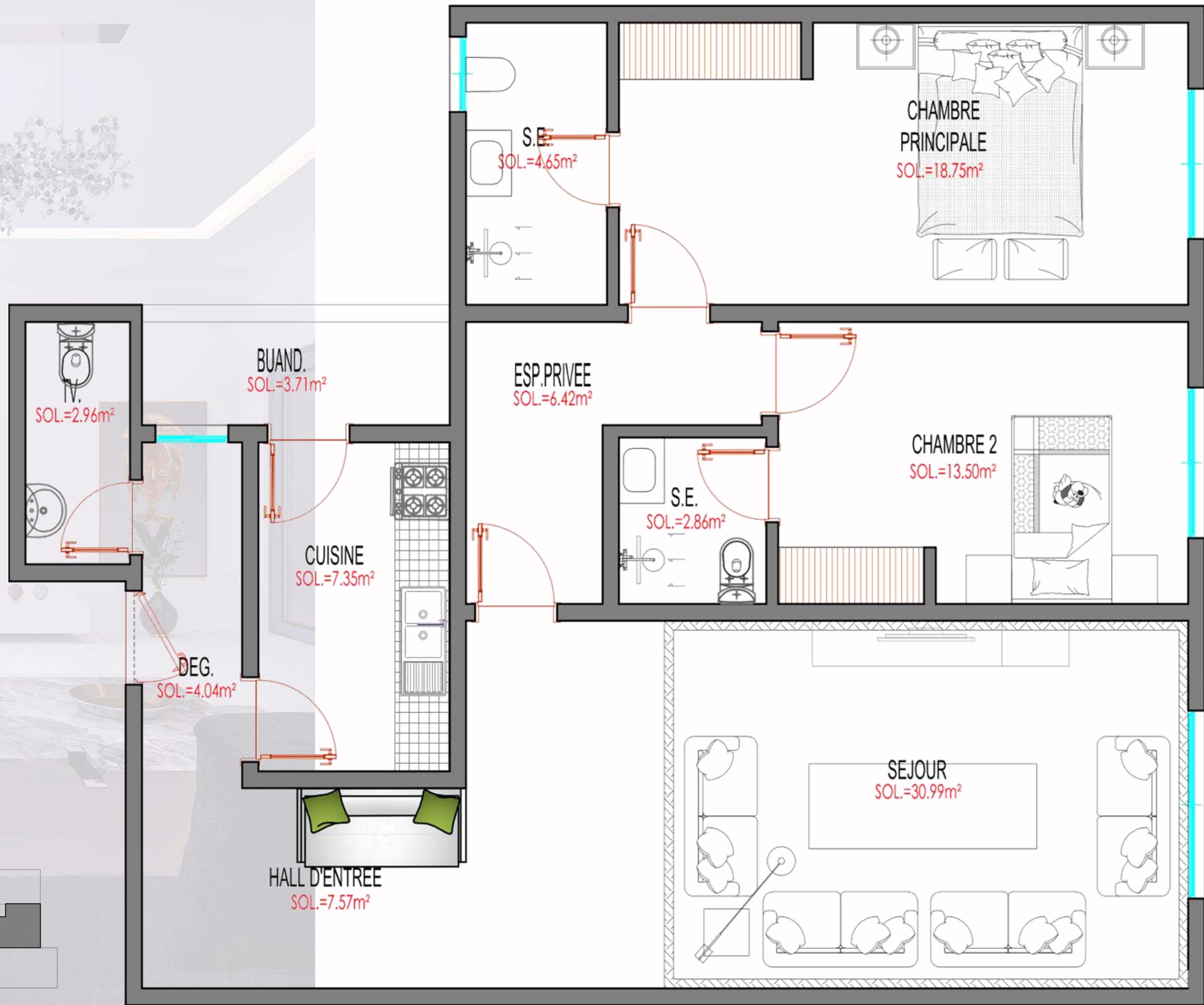


F3 - 104 m²



F3 - 116 m²

Dégagement	4 m ²
Hall d'entrée	7,5 m ²
Toilette visiteurs	2,9 m ²
Séjour	30,9 m ²
Cuisine	7,3 m ²
Buanderie	3,7 m ²
Espace privé	6,4 m ²
Chambre principale	18,7 m ²
Salle d'eau	4,6 m ²
Chambre 2	13,5 m ²
Salle d'Eau	2,8 m ²



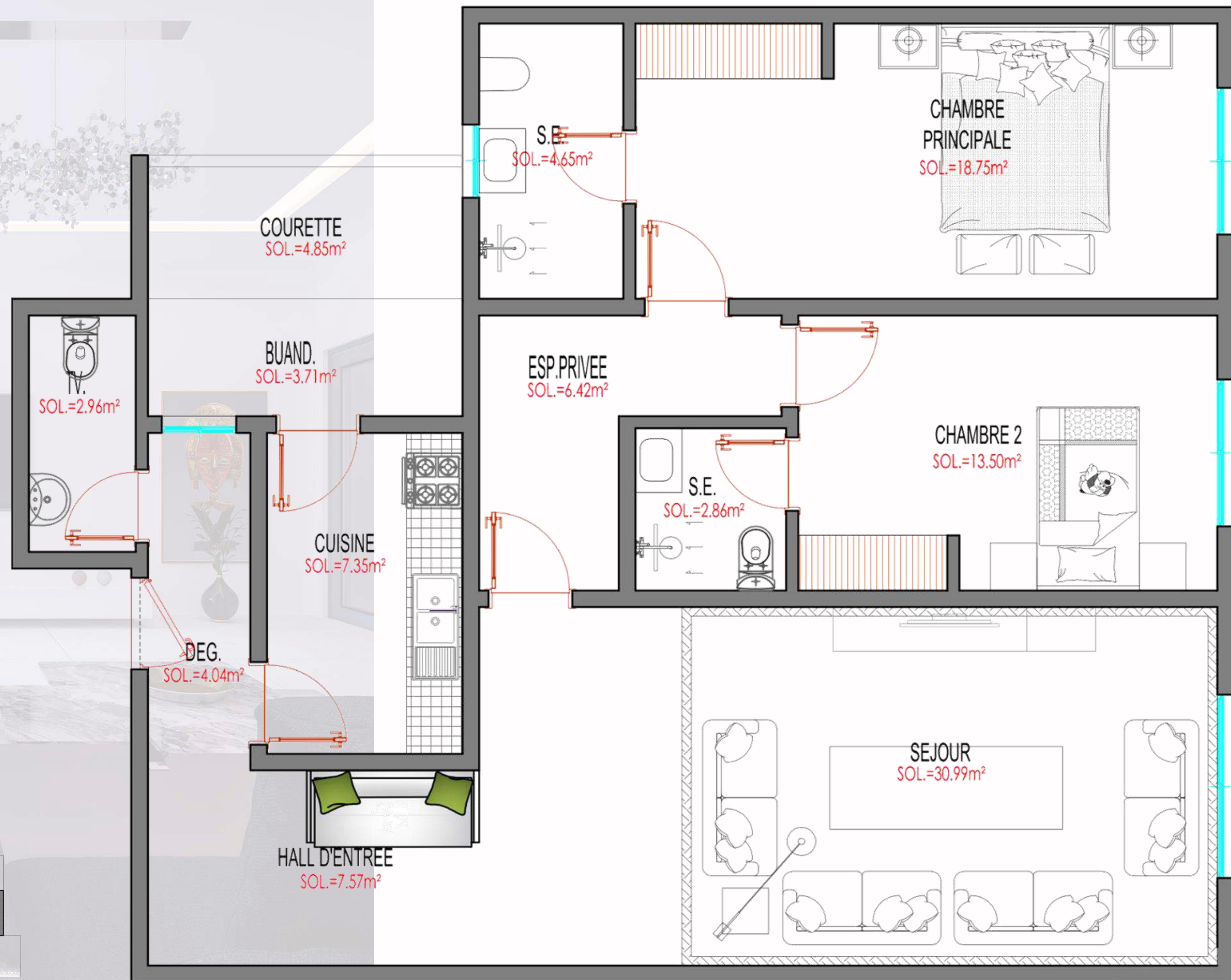
F3 - 116 m²



2eme Etage

F3 - 121 m²

Dégagement	4 m ²
Hall d'entrée	7,5 m ²
Toilette visiteurs	2,8 m ²
Séjour	30,9 m ²
Cuisine	7,3 m ²
Buanderie	3,7 m ²
Courette	4,8 m ²
Espace privé	6,4 m ²
Chambre principale	18,7 m ²
Salle d'eau	4,6 m ²
Chambre 2	13,5 m ²
Salle d'Eau	2,8 m ²



Nos plans

F4

Ces différents appartements aux prestations raffinées offre des superficies bien distribuées avec de magnifiques volumes et une belle hauteur.

181m²

194m²

195m²

231m²

221m²

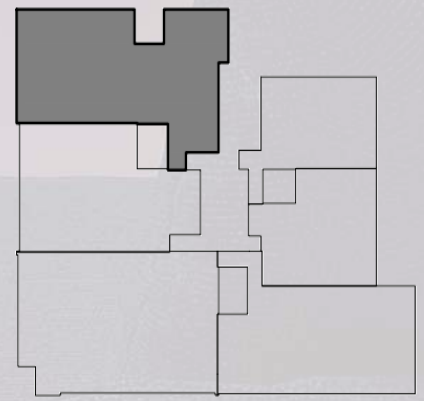
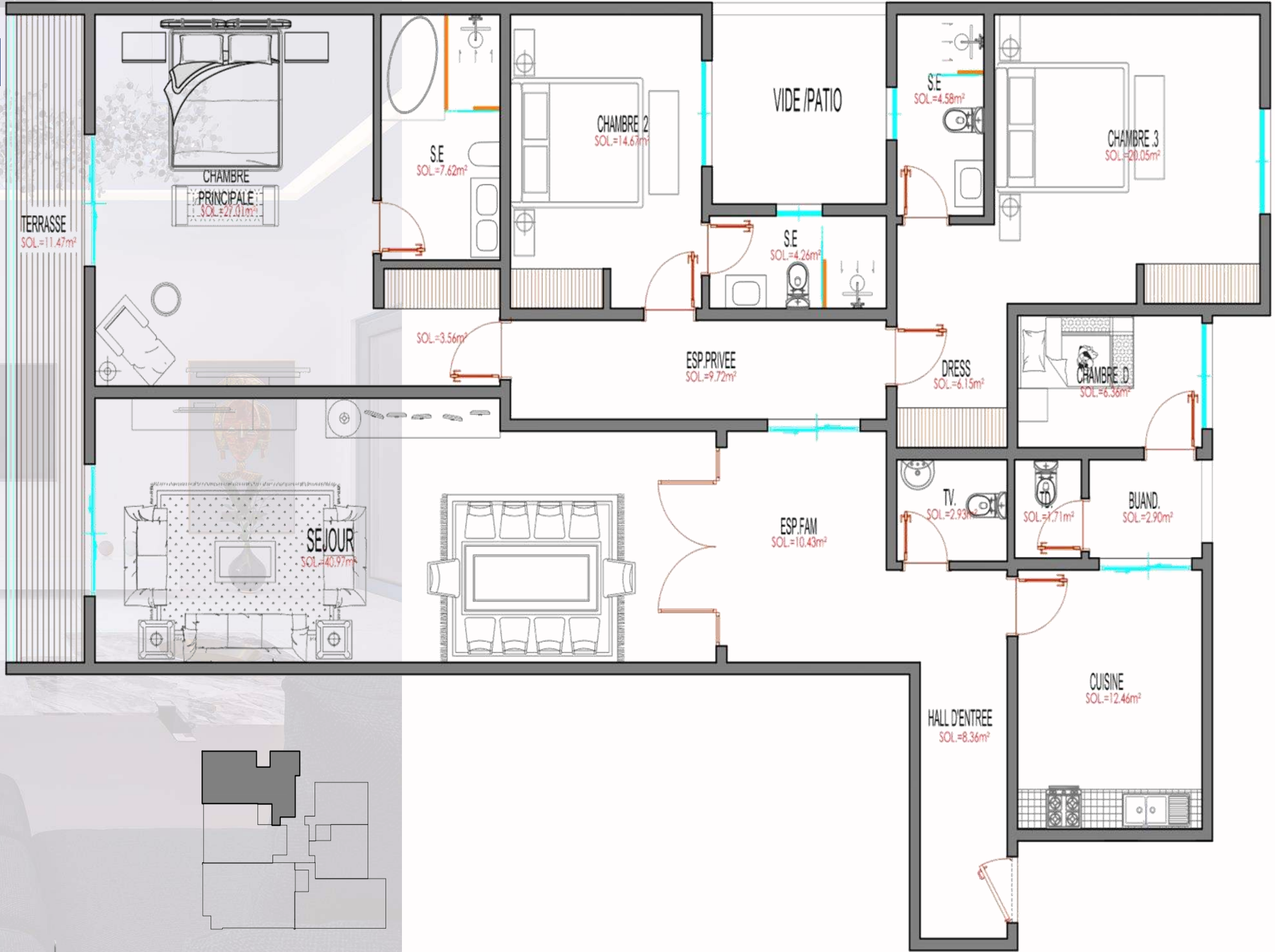
254m²



3eme au 11eme Etages

F4 - 221m²

Hall d'entrée	8,3 m ²
Espace familial	10,4 m ²
Toilette visiteurs	2,9 m ²
Cuisine	12,4 m ²
Buanderie	2,9 m ²
Chambre Domestique	6,3 m ²
Toilette Domestique	1,7 m ²
Séjour	40,9 m ²
Terrasse	11,4 m ²
Espace prive	9,7 m ²
Chambre principale	27 m ²
Dégagement/dressing	3,5 m ²
Salle d'eau	7,6 m ²
Chambre 2	14,6 m ²
Salle d'Eau	4,2 m ²
Chambre 3	20 m ²
Salle d'Eau	4,5 m ²
Dressing	6,1 m ²



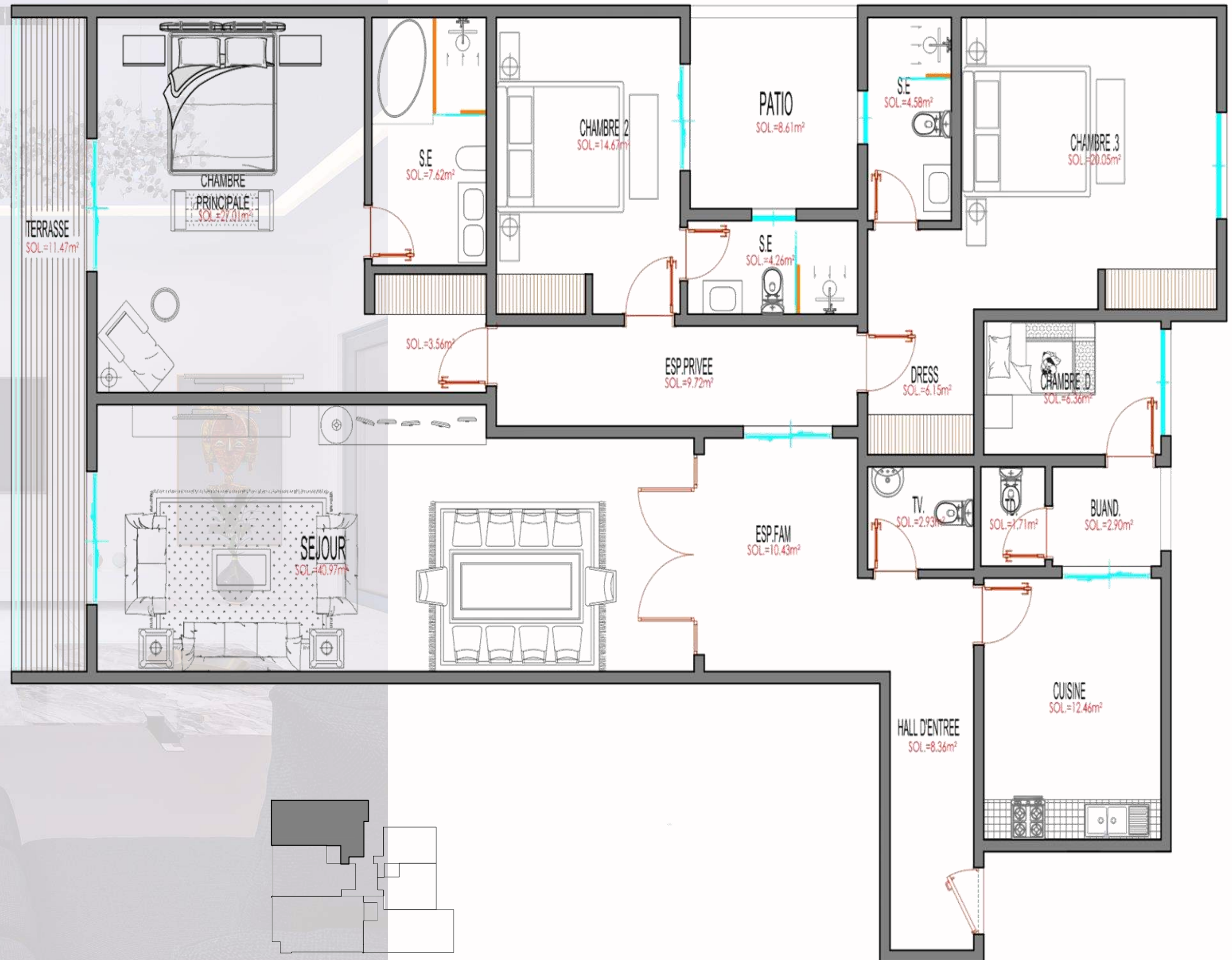


F4 - 221 m²

2eme Etage

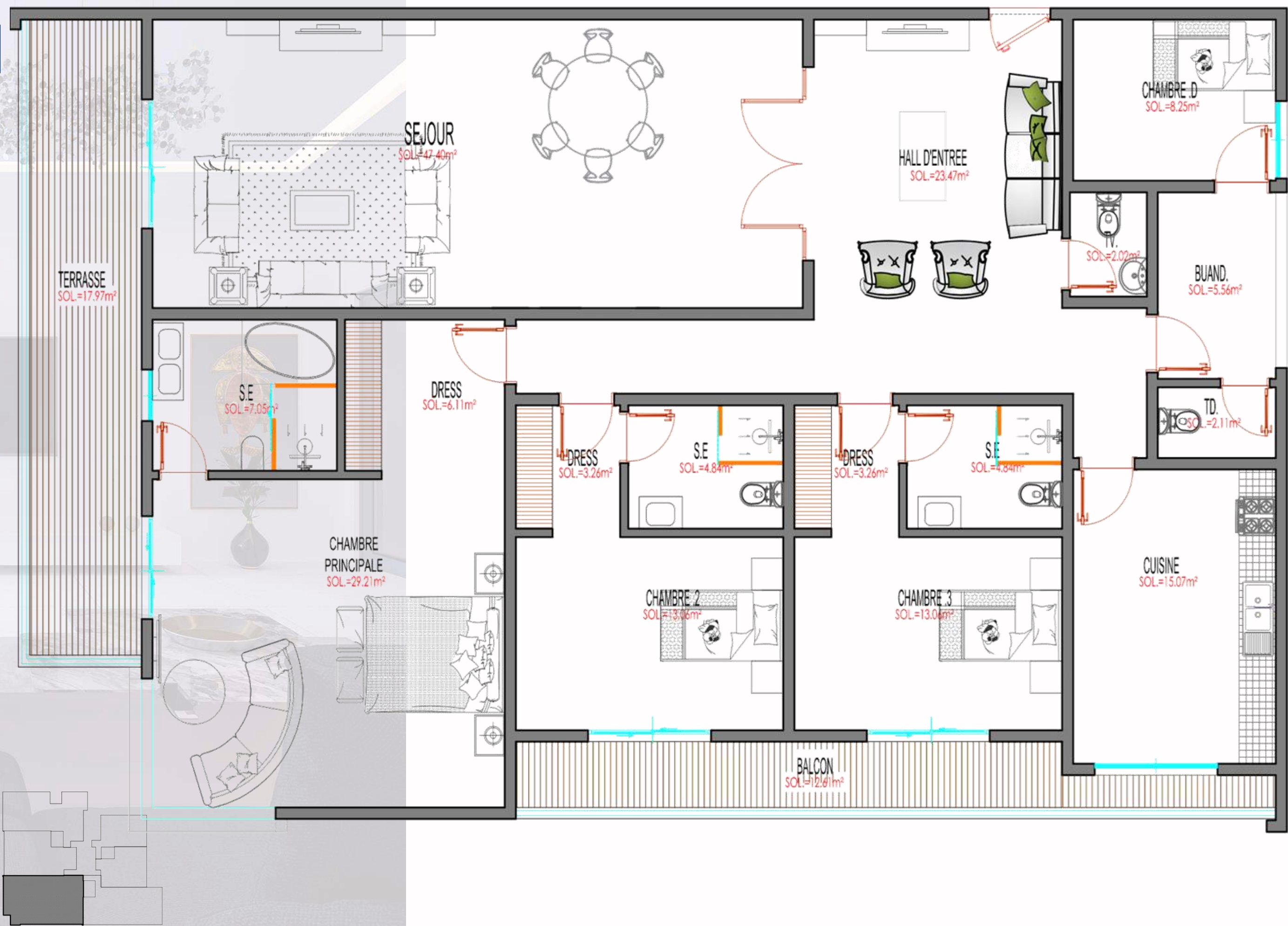
F4 - 231m²

Hall d'entrée	8,3 m ²
Espace familial	10,4 m ²
Toilette visiteurs	2,9 m ²
Cuisine	12,5 m ²
Buanderie	2,9 m ²
Chambre Domestique	6,3 m ²
Toilette Domestique	1,7 m ²
Séjour	40,9 m ²
Terrasse	11,4 m ²
Espace prive	9,7 m ²
Chambre principale	27 m ²
Dégagement/dressing	3,5 m ²
Salle d'eau	7,6 m ²
Chambre 2	14,6 m ²
Salle d'Eau	4,2 m ²
Chambre 3	20 m ²
Salle d'Eau	4,5 m ²
Patio	8,6 m ²



F4 - 254m²

Hall d'entrée	23,4 m ²
Toilette visiteurs	2 m ²
Cuisine	15 m ²
Buanderie	5,5 m ²
Chambre Domestique	8,2 m ²
Toilette Domestique	2,1 m ²
Séjour	47,4 m ²
Terrasse	17,9 m ²
Chambre principale	29,2 m ²
Dégagement/dressing	6,1 m ²
Salle d'eau	7 m ²
Chambre 2	13 m ²
Dressing	3,2 m ²
Salle d'Eau	4,8 m ²
Chambre 3	13 m ²
Dressing	3,2 m ²
Salle d'Eau	4,8 m ²



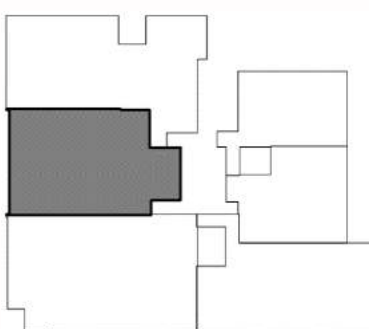
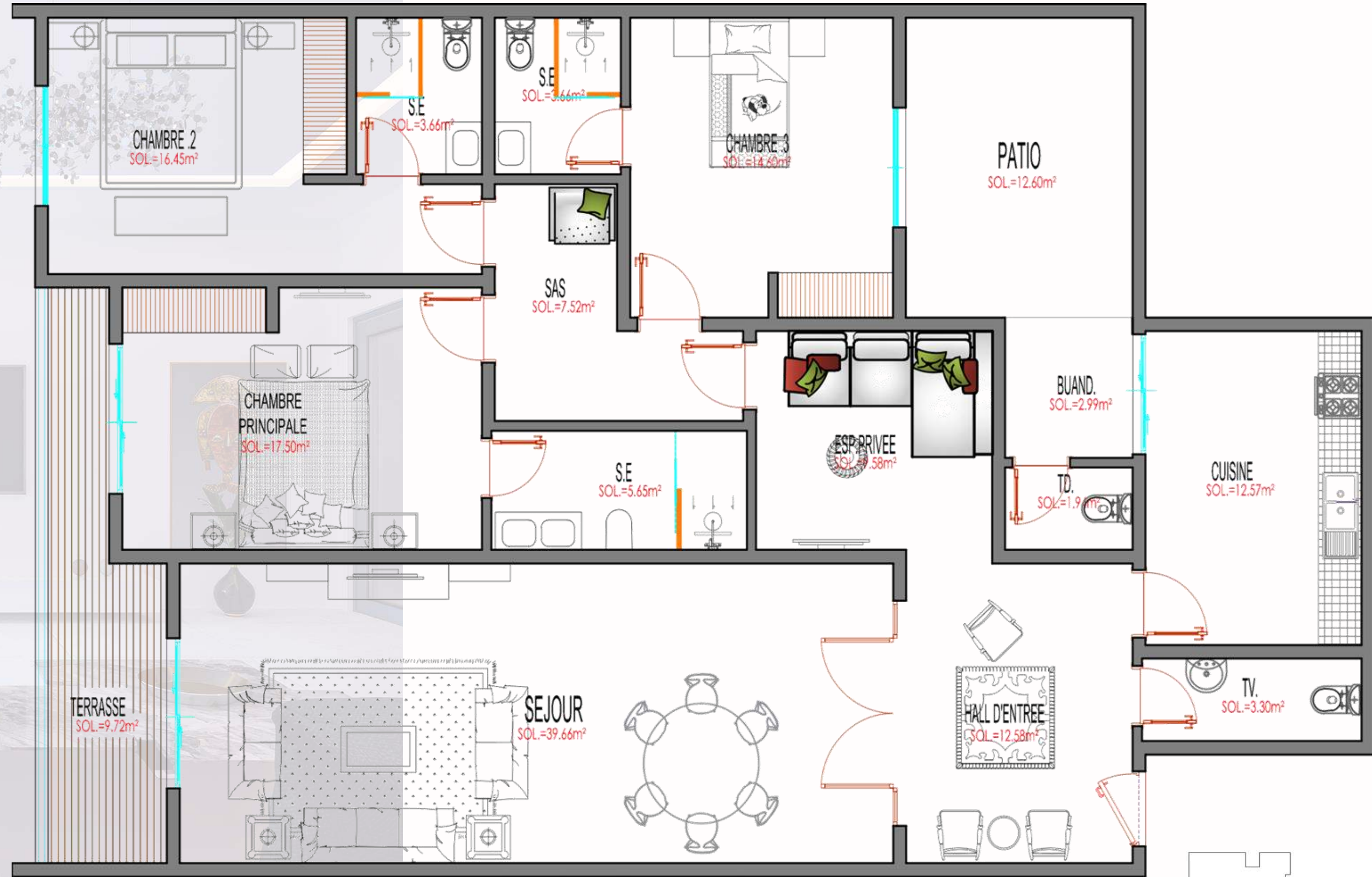
F4 - 254 m²



2eme Etage

F4 – 194 m²

Hall d'entrée	12,5 m ²
Toilette visiteurs	3 m ²
Cuisine	12,5 m ²
Buanderie	2,9 m ²
Toilette Domestique	1,9 m ²
Patio	12,6 m ²
Séjour	39,6 m ²
Terrasse	9,7 m ²
Espace prive	9,5 m ²
SAS	7,5 m ²
Chambre principale	17,5 m ²
Salle d'eau	5,6 m ²
Chambre 2	16,4 m ²
Salle d'Eau	3,6 m ²
Chambre 3	14,6 m ²
Salle d'Eau	3,6m ²

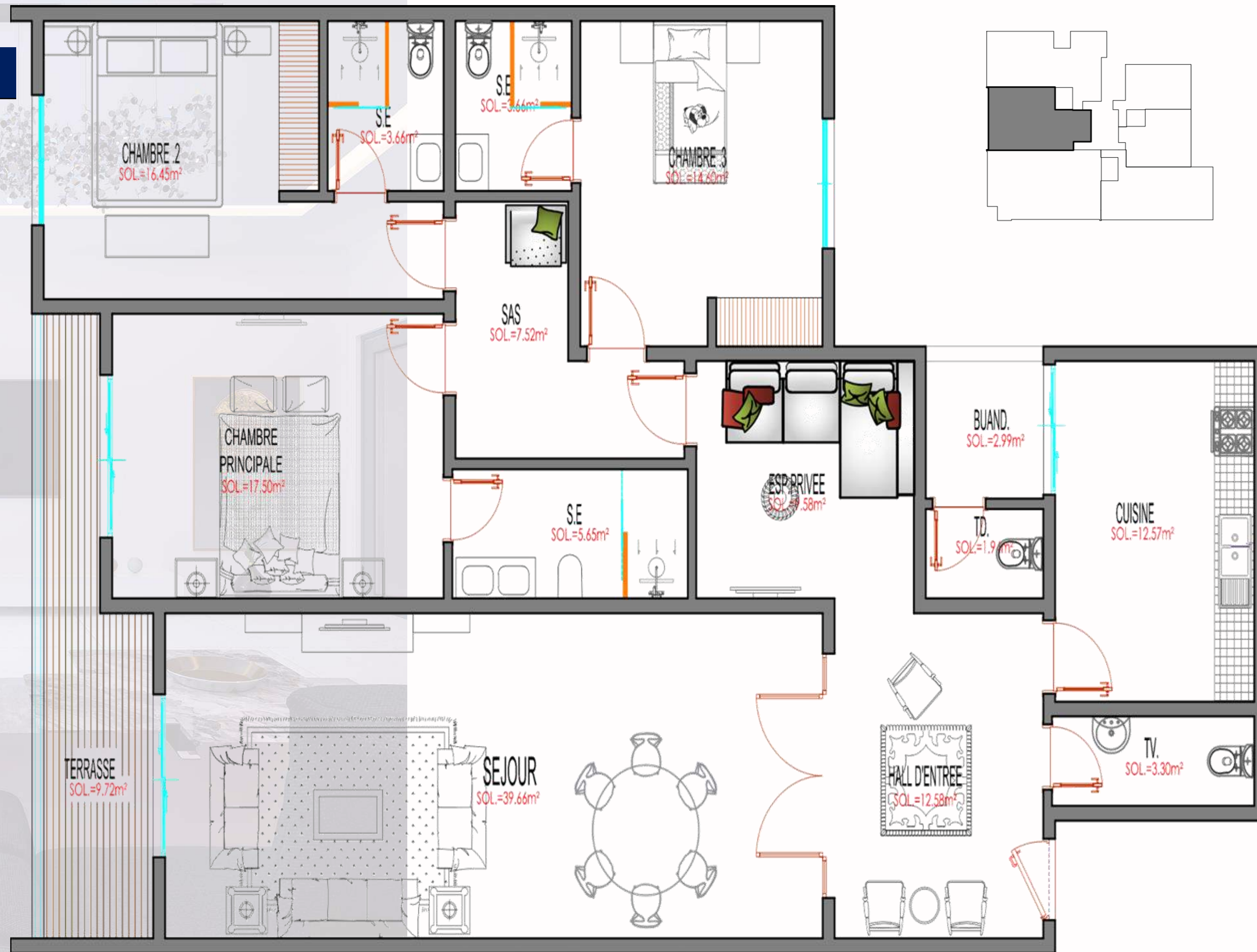




F4 - 194 m²

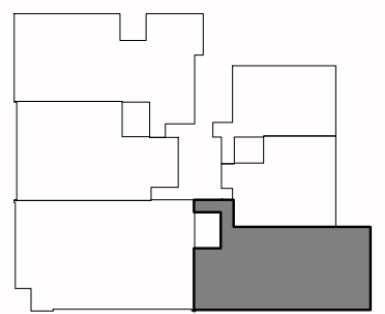
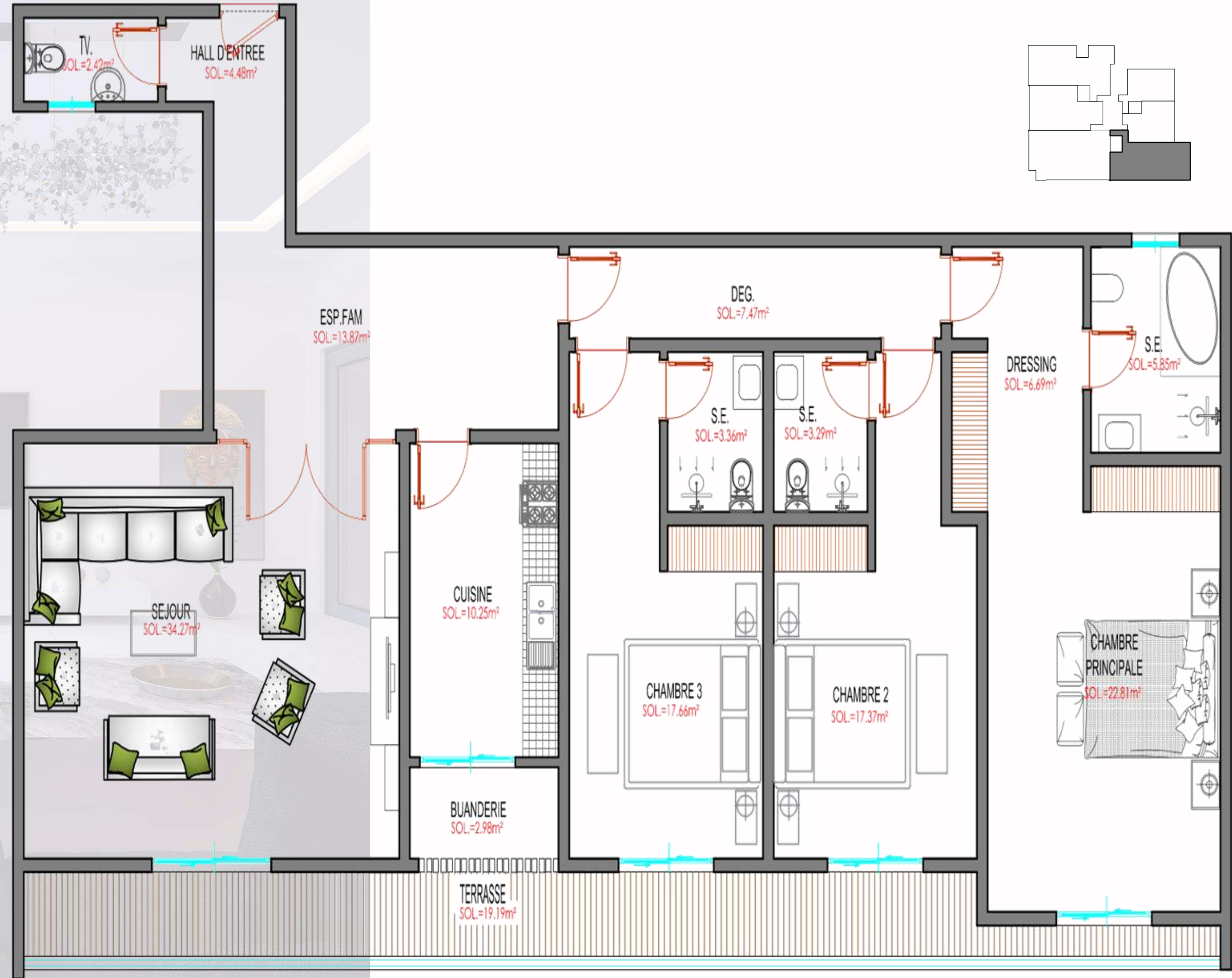
F4 – 181m²

Hall d'entrée	12,5 m ²
Toilette visiteurs	3 m ²
Cuisine	12,5 m ²
Buanderie	2,9 m ²
Toilette Domestique	1,9 m ²
Patio	12,6 m ²
Séjour	39,6 m ²
Terrasse	9,7 m ²
Espace prive	9,5 m ²
SAS	7,5 m ²
Chambre principale	17,5 m ²
Salle d'eau	5,6 m ²
Chambre 2	16,4 m ²
Salle d'Eau	3,6 m ²
Chambre 3	14,6 m ²
Salle d'Eau	3,6m ²



F4 – 195m²

Hall d'entrée	4,4 m ²
Toilette visiteurs	2,4 m ²
Cuisine	10,2 m ²
Buanderie	2,9 m ²
Espace Familial	13,8 m ²
Séjour	34,2 m ²
Terrasse	9,7 m ²
Dégagement	7,4 m ²
Chambre principale	22,8m ²
Dressing	6,6 m ²
Salle d'eau	5,8 m ²
Chambre 2	17,3 m ²
Salle d'Eau	3,2 m ²
Chambre 3	17,6 m ²
Salle d'Eau	3,3 m ²



F4 - 195 m²



Nos plans



PENTHOUSE

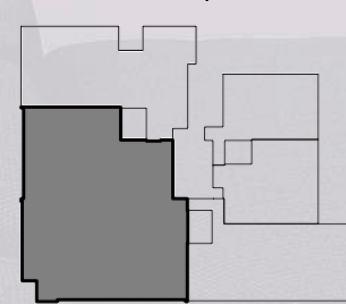
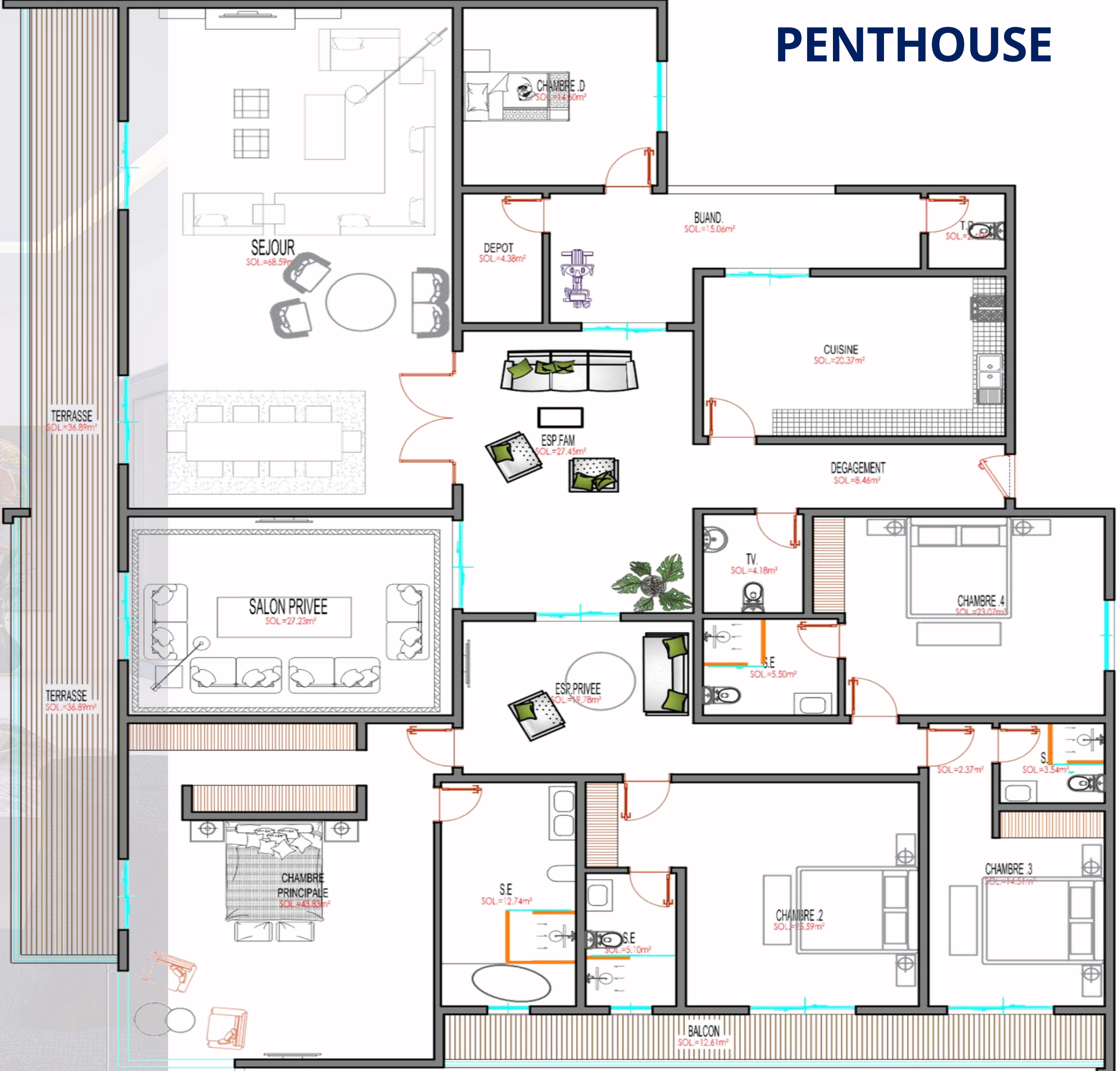
Rareté et exclusivité sont les maîtres mots pour décrire cet attique hors du commun.

Ses magnifiques volumes et sa grande terrasse avec vue panoramique sur la mer ainsi que la nature environnante raviront les plus exigeants.



F6 - 440 m²

Hall d'entrée/ Dégagement	8,4 m ²	Espace privé	19,7 m ²
Espace Familial	27,4 m ²	Chambre principale/dressing	43,8 m ²
Toilette visiteurs	4,1 m ²	Salle de Bain	12,7 m ²
Séjour	68,5 m ²	Terrasse	36,8 m ²
Terrasse	36,8 m ²	Chambre 2	25,5 m ²
Salon privé	27,2 m ²	Salle d'Eau	5,1 m ²
Cuisine	20,3 m ²	Balcon	12,6 m ²
Buanderie	15 m ²	Chambre 3	14,5 m ²
Dépôt	4,3 m ²	Dégagement	2,3 m ²
Chambre Domestique	14,6 m ²	Salle d'eau	3,5 m ²
Toilette Domestique	2,4 m ²	Chambre 4	23,0 m ²
		Salle d'eau	5,5 m ²



Plan 3D PENTHOUSE



Salle d'eau



Chambre secondaire

Chambre principale





Salon

cuisine



Espace de vie



Toilette visiteurs



Modalités de paiement

10% à la réservation

20% au démarrage des travaux

10% à l'élévation des murs du RDC

10% à l'élévation des murs du 3ème étage

10% à l'élévation des murs du 6ème étage

10% à l'élévation des murs du 9ème étage

10% à l'élévation des murs du 12ème étage

10% au stade de second œuvre

10% à la remise des clés

Rencontrez l'équipe

CONTACT

sabluxguinee@sabluxgroup.com

(+224) 626544040

(+221) 338694000

immobilier.sabluxgroup.com

NB: images non contractuelles



FACEBOOK

Sablux Guinée



TWITTER

@Sablux Holding



INSTAGRAM

sablux_guinee

J
o
n
q
u
i
l
l
e

