

CYANITE



CYANITE



Présentation du programme



La Résidence CYANITE



Face au quartier chic du Point E et située sur les allées Seydou Nourou TALL, venez découvrir la résidence CYANITE, aux lignes intemporelles et élégantes.

Le caractère de la résidence est marqué par son standing, ainsi que la fiabilité et la grande qualité des matériaux mis en œuvre.

Son architecture reflète un style à la fois sophistiqué et épuré. Au niveau de la façade, de larges balcons viennent laisser passer les rayons du soleil pour venir chauffer la pièce de vie tandis que le coin nuit, évolue dans une intimité agréable.

Dans les appartements de types F2 et F4, tout a été pensé pour votre confort : beaux volumes, luminosité optimisée, agencement fonctionnel avec des espaces de vie spacieux et savamment distribués.

L'attention portée à chaque détail contribue à faire de cette résidence un véritable havre de paix pour tous ses résidents.

Il ne vous reste plus qu'à ajouter votre touche personnelle pour faire de ce logement votre cocon.

L'atout principal de la résidence CYANITE est sa situation géographique. Elle bénéficie d'un emplacement privilégié, faisant face au supermarché Auchan du Point E 2 et à proximité de nombreux commerces et commodités.

Envie de vous évader ou de vous divertir ? Vous apprécierez la facilité d'accès, à seulement quelques minutes de la corniche ouest. Vous pourrez également profiter de toutes les infrastructures de la municipalité : centres commerciaux, complexes sportifs, aires de jeux, restaurants...

Il y en a définitivement pour toutes les envies.


La résidence CYANITE vous offre ainsi une bulle de bien-être, dans un cadre chaleureux et sécurisé, tout en profitant de l'effervescence et de la dynamique citadine.

Description du programme





Prestations du Programme

- 1 Hall d'entrée
 - 1 Salle d'attente
 - 2 Ascenseurs aux normes internationales
 - 1 Salle polyvalente
 - 1 Salle de sport
 - 1 Piscine
 - Des places de parking au niveau des 2 sous-sols et au RDC
 - 1 Réservoir d'eau
 - 1 Surpresseur d'eau
 - 1 Groupe électrogène
 - 1 Local poubelle
 - 1 Service de gardiennage 24h/24
 - 1 Service d'entretien et de nettoyage
 - La gestion du syndic de copropriété
- 

NOS COMMODITES



*Images non contractuelles

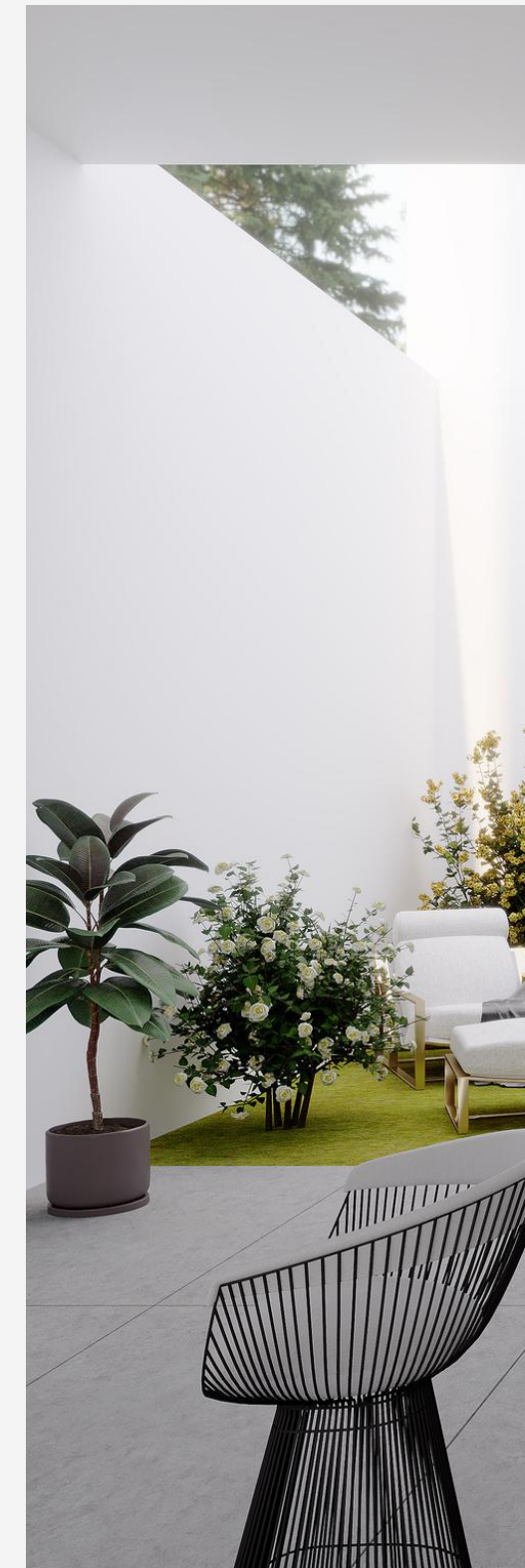
HALL D'ENTREE



SALLE POLYVALENTE



JARDIN

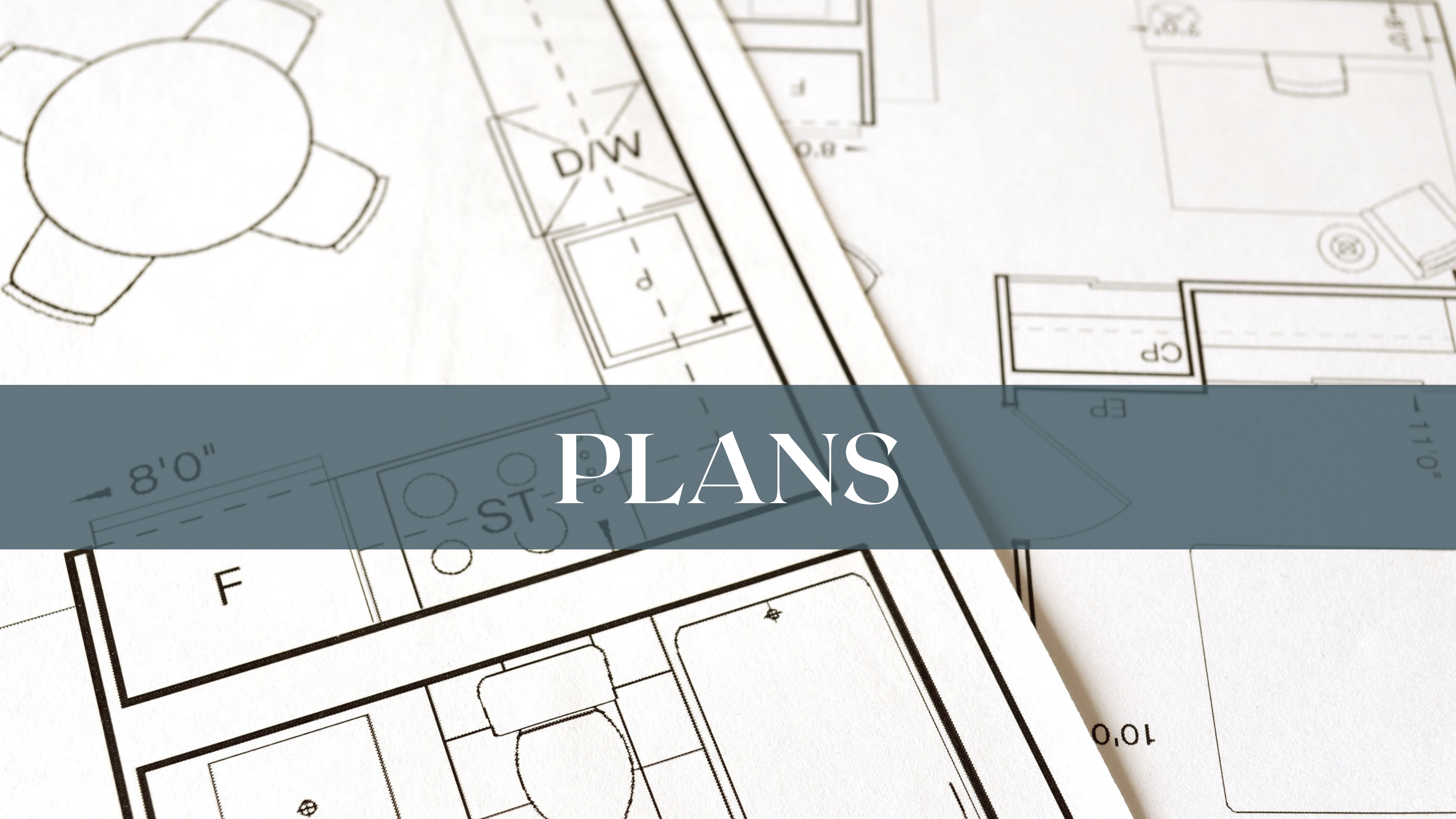


SALLE D'ATTENTE



PISCINE

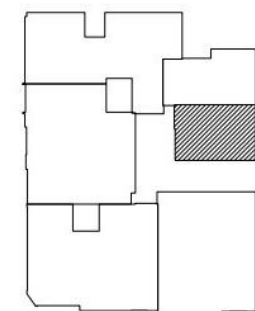
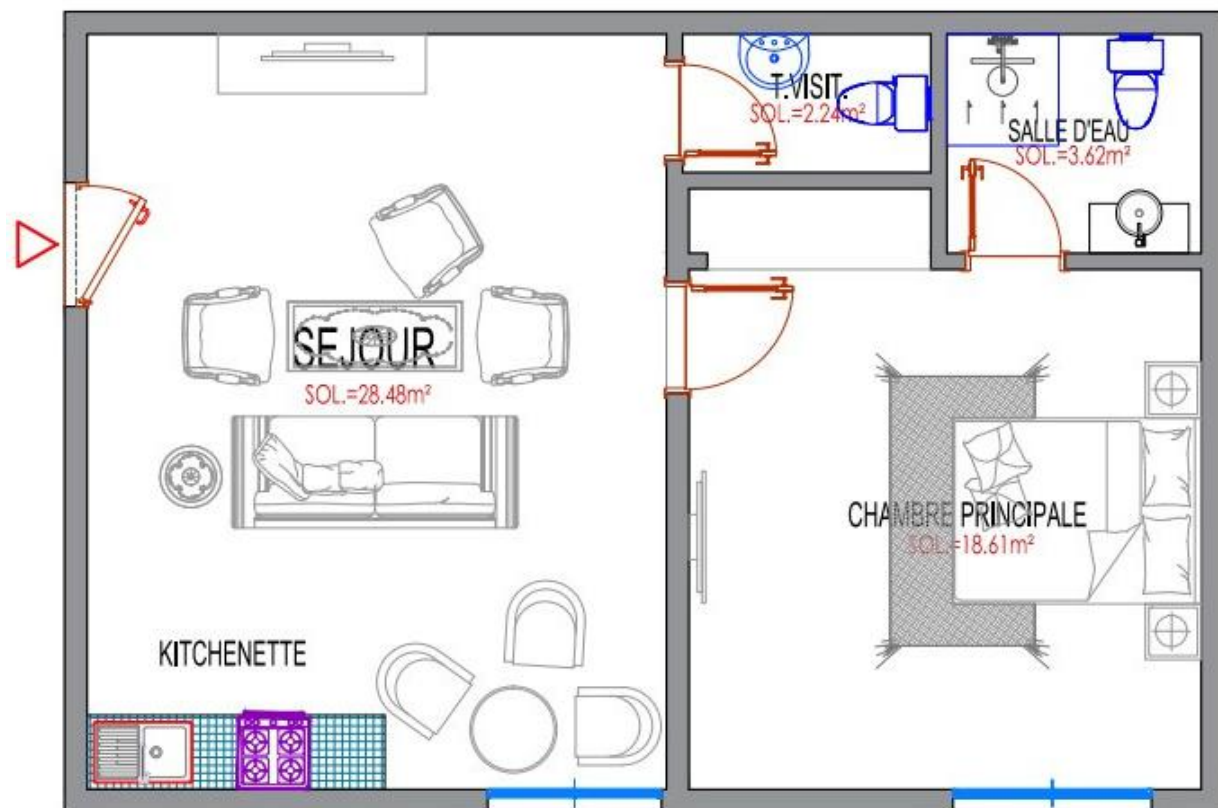




PLANS

APPARTEMENTS du 1er au 10ème

F2 - 59 m²



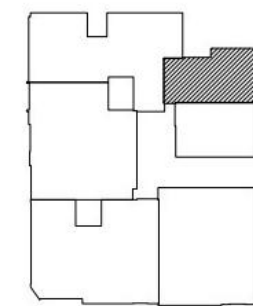
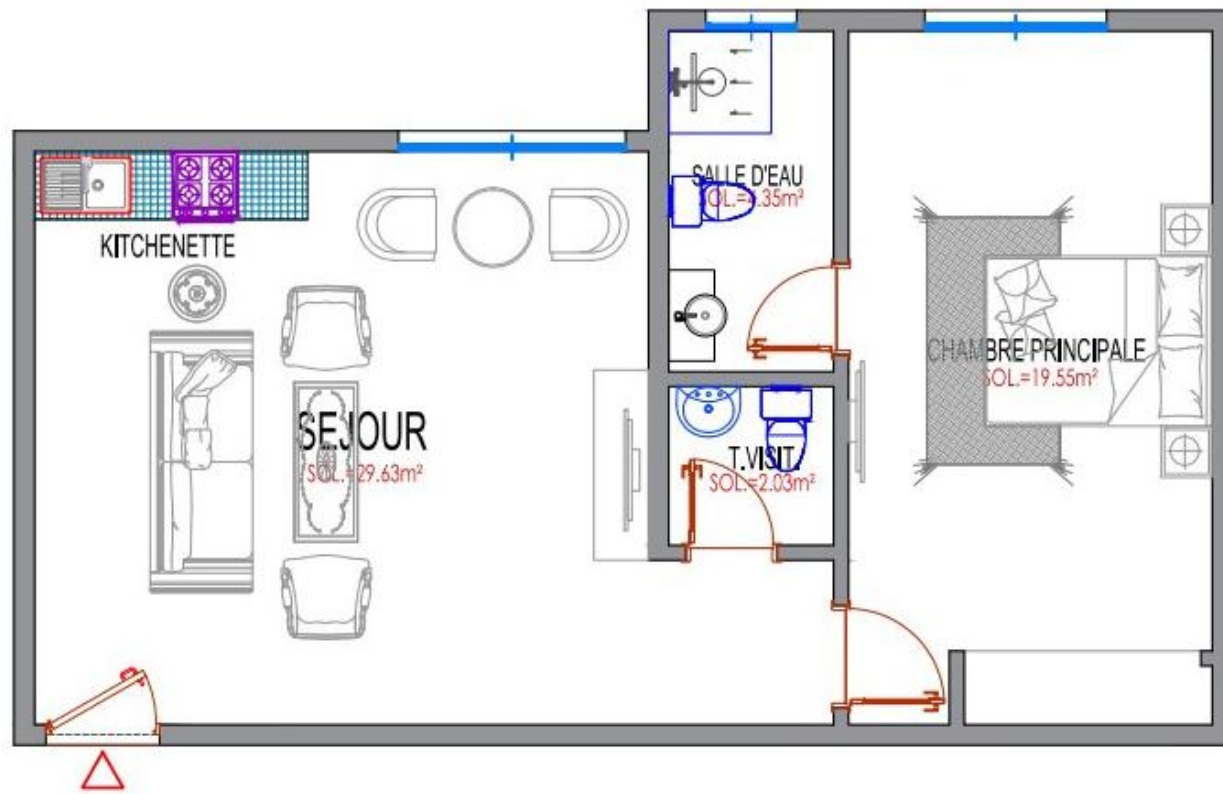
SURF. UTILE = 55.56m²

Séjour : 28 m²
Toilettes visiteurs : 2 m²
Chambre : 18 m²
Salle d'eau : 3 m²



APPARTEMENTS du 1er au 10ème

F2 - 61 m²



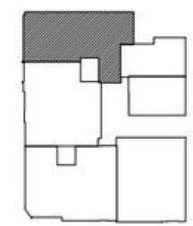
SURF. UTILE=55.56m²

Séjour : 29 m²
Toilettes visiteurs : 2 m²
Chambre : 19 m²
Salle d'eau : 4 m²



APPARTEMENTS du 1er étage

F4 - 151 m²



SURF. UTILE=131.38m²

Hall : 5 m²

Toilettes visiteurs : 2 m²

Dégagement : 2 m²

Espace de vie : 8 m²

Cuisine : 9 m²

Buanderie : 3 m²

Dégagement : 2 m²

Chambre principale : 17 m²

Dressing : 3 m²

Salle d'eau : 3 m²

Chambre 2 : 12 m²

Chambre 3 : 12 m²

Salle d'eau : 3 m²

Dégagement : 2 m²

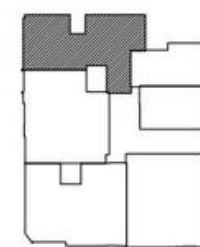
Séjour : 30 m²

Balcon : 6 m²



APPARTEMENTS du 2ème au 9ème

F4 - 144 m²



SURF. UTILE=125.36m²

Hall : 5 m²

Toilettes visiteurs : 2 m²

Dégagement : 2 m²

Espace de vie : 8 m²

Cuisine : 9 m²

Buanderie : 3 m²

Dégagement : 2 m²

Chambre principale : 17 m²

Dressing : 3 m²

Salle d'eau : 3 m²

Chambre 2 : 12 m²

Chambre 3 : 12 m²

Salle d'eau : 3 m²

Dégagement : 2 m²

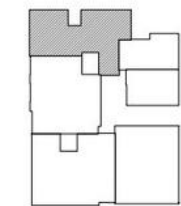
Séjour : 30 m²

Balcon : 6 m²



APPARTEMENTS du 10ème étage

F4 - 144 m²



SURF. UTILE=125.87m²

Hall : 5 m²

Toilettes visiteurs : 2 m²

Dégagement : 2 m²

Espace de vie : 8 m²

Cuisine : 9 m²

Buanderie : 3 m²

Dégagement : 2 m²

Chambre principale : 16 m²

Coulisses : 2 m²

Salle d'eau : 4 m²

Chambre 2 : 12 m²

Chambre 3 : 12 m²

Salle d'eau : 3 m²

Dégagement : 2 m²

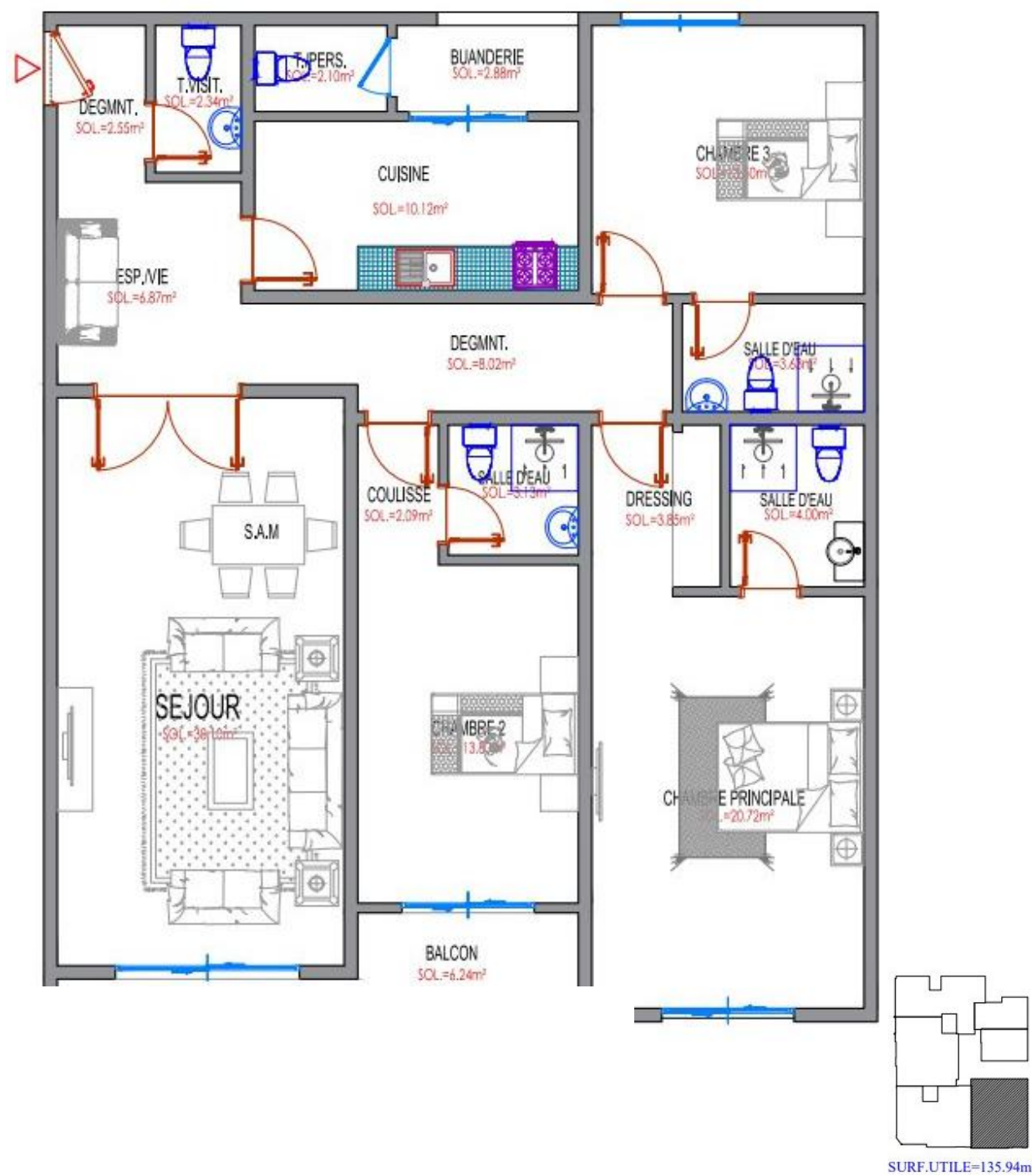
Séjour : 30 m²

Balcon : 8 m²



APPARTEMENTS du 1er au 9ème étage

F4 - 154 m²



Dégagement : 2 m²

Toilettes visiteurs : 2 m²

Espace de vie : 6 m²

Cuisine : 10 m²

Buanderie : 2 m²

Toilettes du personnel : 2 m²

Dégagement : 8 m²

Séjour : 30 m²

Chambre principale : 20 m²

Dressing : 3 m²

Salle d'eau : 4 m²

Chambre 2 : 13 m²

Balcon : 6 m²

Coulisse : 2 m²

Salle d'eau : 3 m²

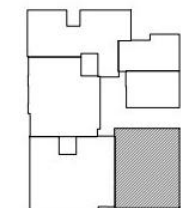
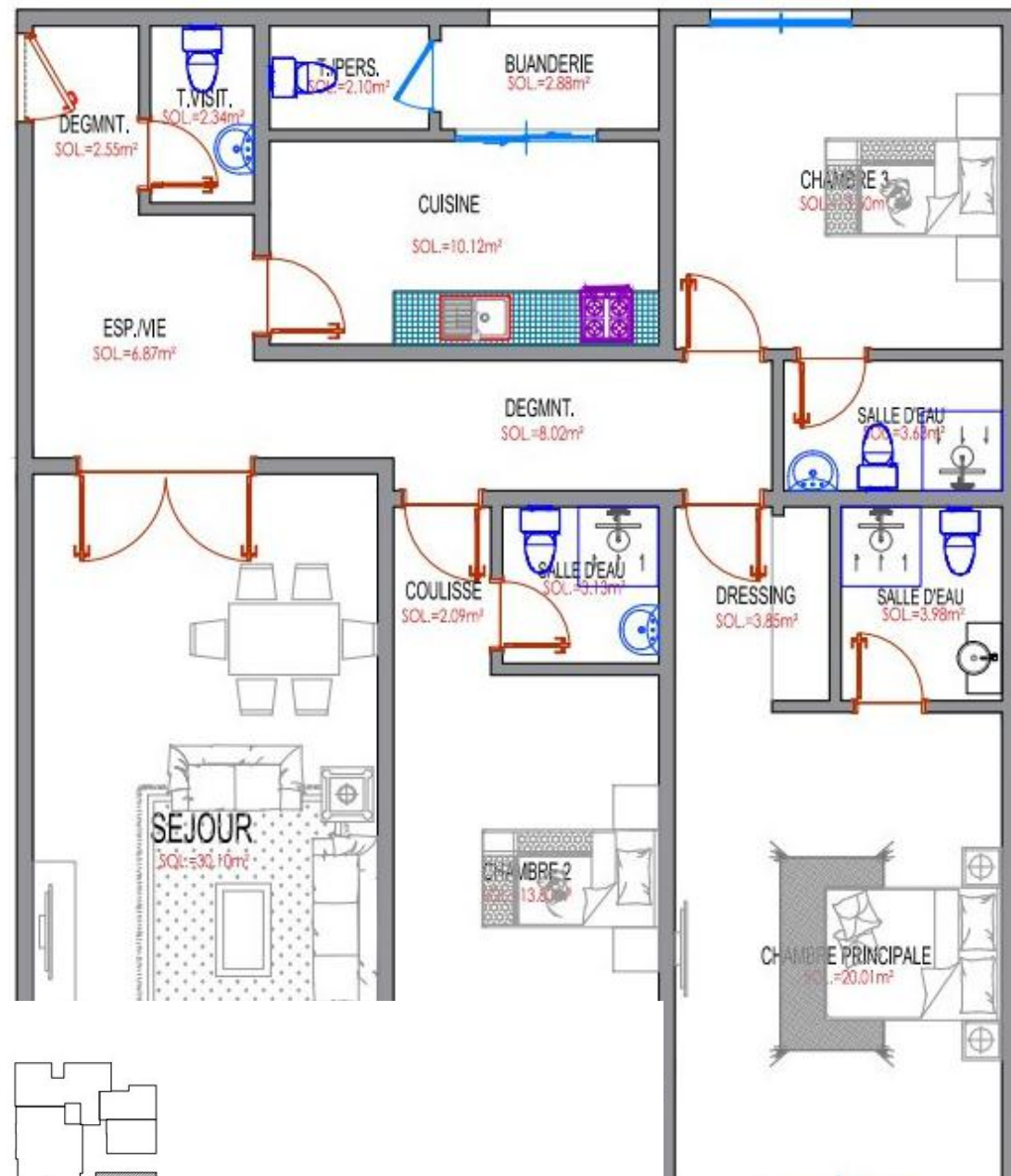
Chambre 3 : 13 m²

Salle d'eau : 3 m²



APPARTEMENTS du 10ème étage

F4 - 155 m²



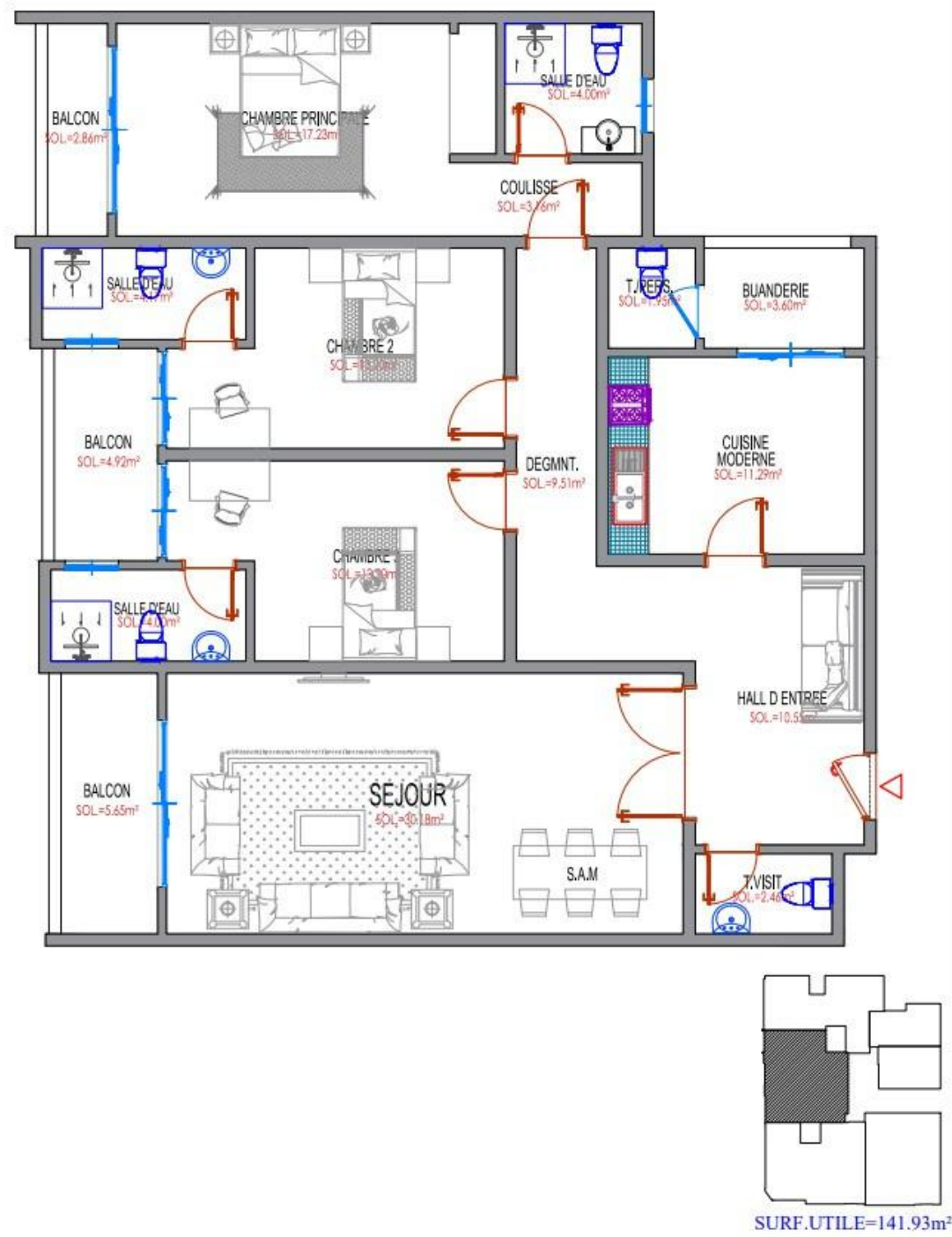
SURF.UTILE=136.23m²

- Dégagement : 2 m²
- Toilettes visiteurs : 2 m²
- Espace de vie : 6 m²
- Cuisine : 10 m²
- Buanderie : 2 m²
- Toilettes du personnel : 2 m²
- Dégagement : 8 m²
- Séjour : 30 m²
- Chambre principale : 20 m²
- Dressing : 3 m²
- Salle d'eau : 3 m²
- Chambre 2 : 13 m²
- Balcon : 7 m²
- Coulisse : 2 m²
- Salle d'eau : 3 m²
- Chambre 3 : 13 m²
- Salle d'eau : 3 m²



APPARTEMENTS du 1er au 9ème étage

F4 - 161 m²



Hall : 10 m²

Toilettes visiteurs : 2 m²

Séjour : 30 m²

Balcon : 5 m²

Dégagement : 9 m²

Cuisine : 11 m²

Buanderie : 3 m²

Toilettes du personnel : 1,9 m²

Chambre principale : 17 m²

Coulisse : 3 m²

Salle d'eau : 4 m²

Balcon : 2 m²

Chambre 2 : 13 m²

Salle d'eau : 4 m²

Chambre 3 : 13 m²

Salle d'eau : 4 m²

Balcon : 4 m²



APPARTEMENTS du 10ème étage

F4 - 159 m²

Hall : 10 m²

Toilettes visiteurs : 2 m²

Séjour : 30 m²

Balcon : 5 m²

Dégagement : 9 m²

Cuisine : 11 m²

Buanderie : 3 m²

Toilettes du personnel : 1,9 m²

Chambre principale : 17 m²

Coulisse : 3 m²

Salle d'eau : 4 m²

Balcon : 2 m²

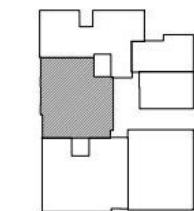
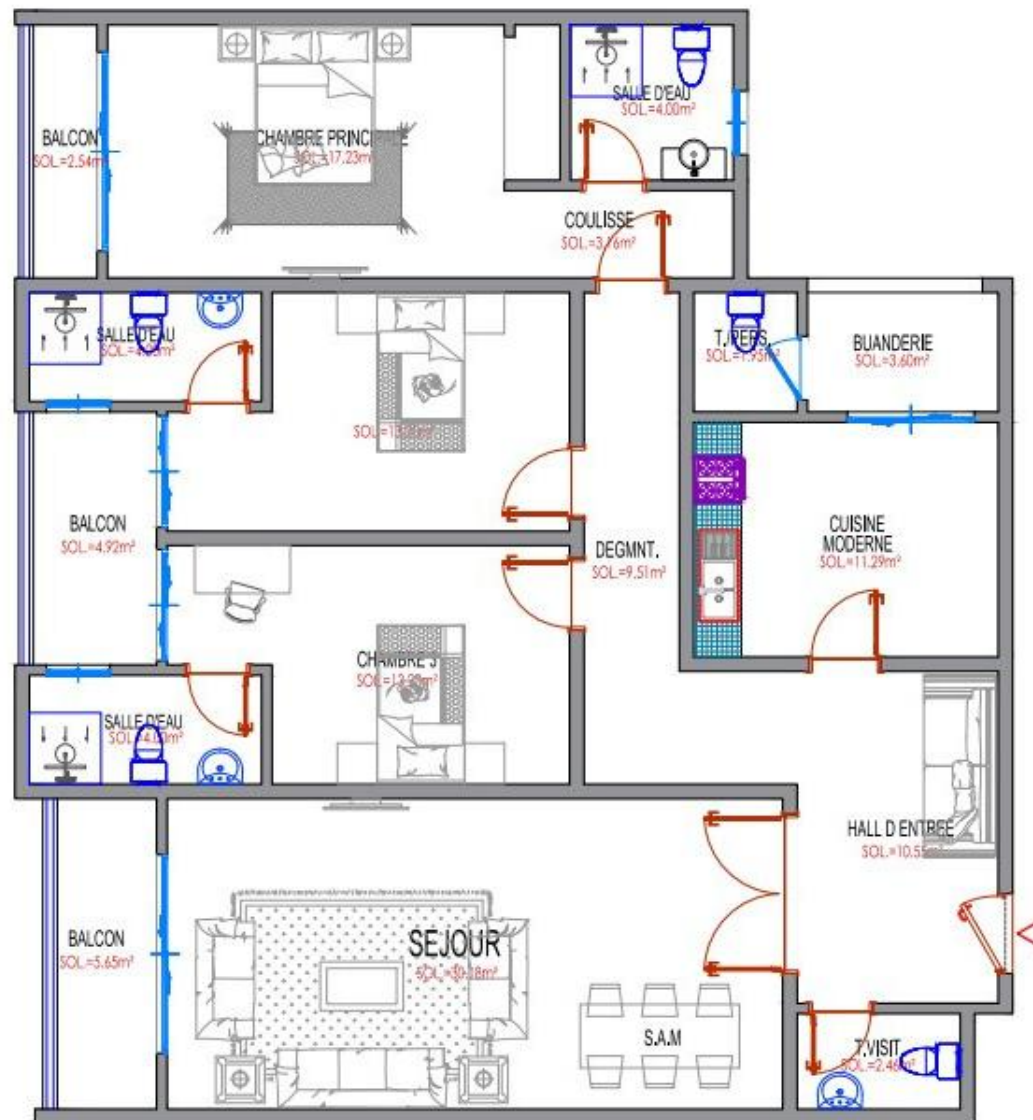
Chambre 2 : 13 m²

Salle d'eau : 4 m²

Chambre 3 : 13 m²

Salle d'eau : 4 m²

Balcon : 4 m²

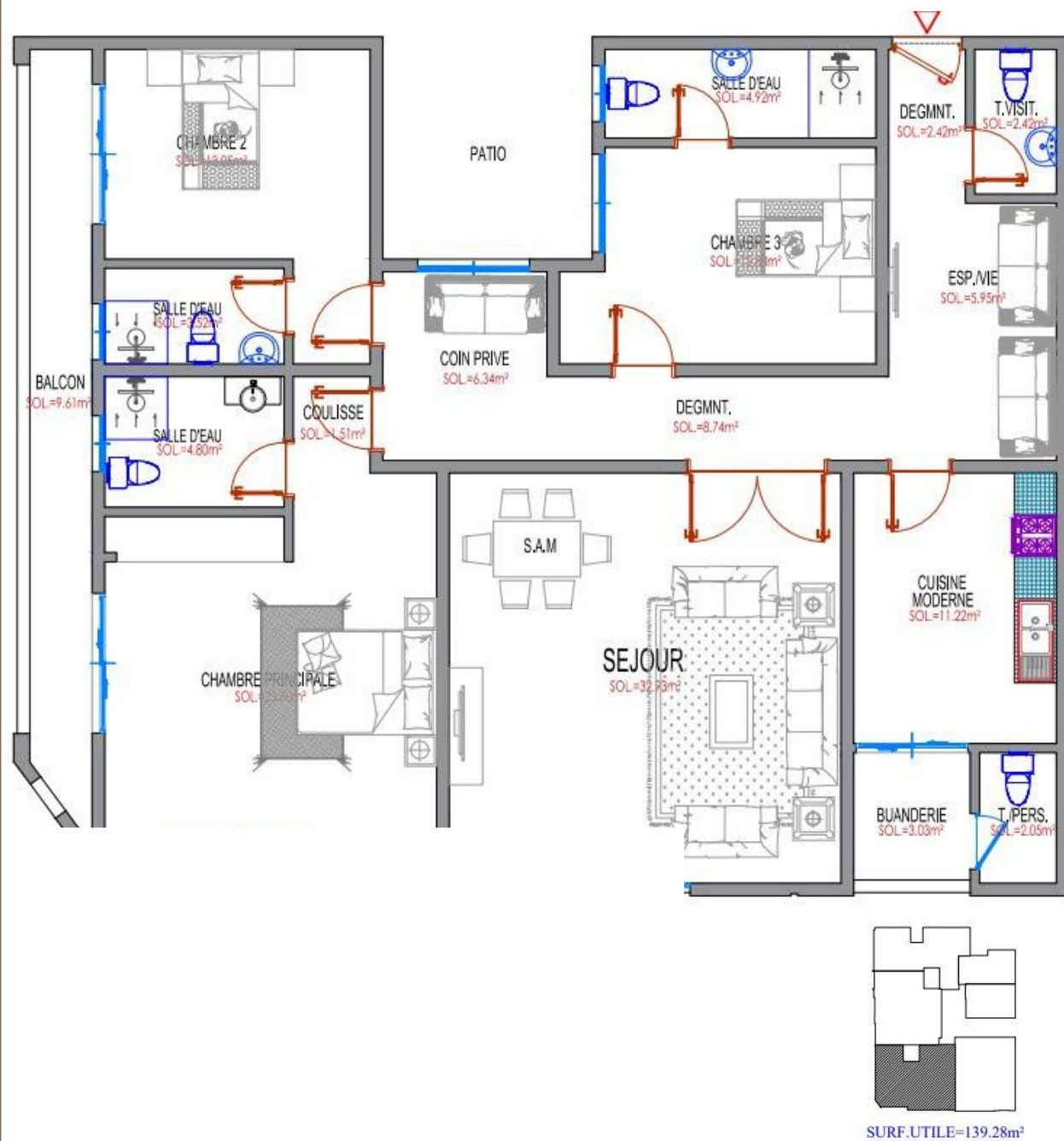


SURF. UTILE=141.44m²



APPARTEMENTS du 1er au 9ème étage

F4 - 169 m²

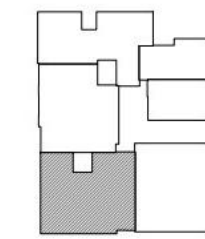
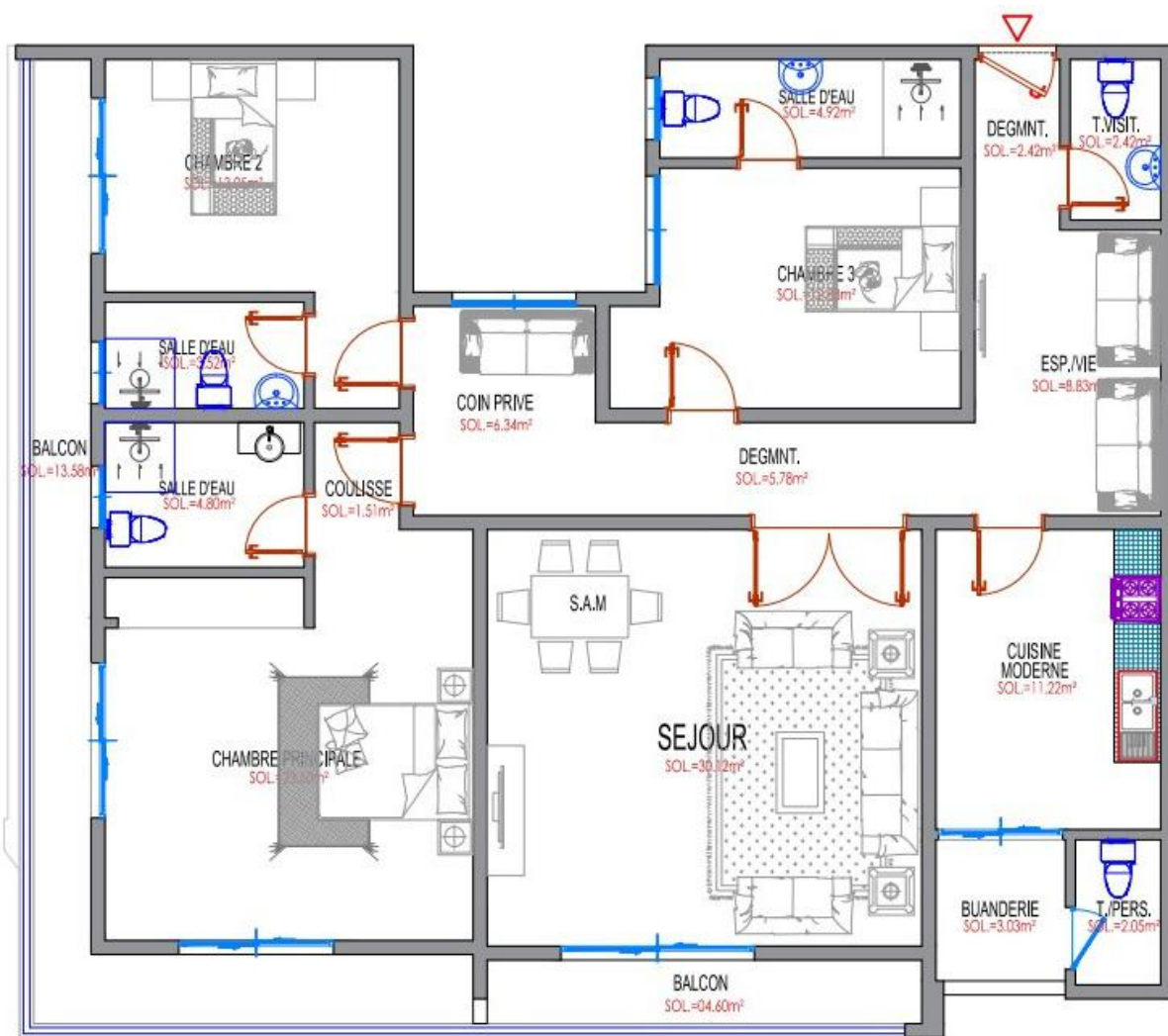


- Dégagement : 2 m²
- Toilettes visiteurs : 2 m²
- Espace de vie : 5 m²
- Cuisine : 11 m²
- Buanderie : 3 m²
- Toilettes du personnel : 2 m²
- Dégagement : 8 m²
- Séjour : 32 m²
- Dégagement : 8 m²
- Coin privé : 6 m²
- Chambre principale : 23 m²
- Coulisse : 1,5 m²
- Salle d'eau : 4 m²
- Chambre 2 : 13 m²
- Salle d'eau : 3 m²
- Balcon : 9 m²
- Chambre 3 : 12 m²
- Salle d'eau : 4 m²



APPARTEMENTS du 10ème étage

F4 - 177 m²



SURF. UTILE=154.57m²

- Dégagement : 2 m²
- Toilettes visiteurs : 2 m²
- Espace de vie : 8 m²
- Cuisine : 11 m²
- Buanderie : 3 m²
- Toilettes du personnel : 2 m²
- Dégagement : 5 m²
- Séjour : 30 m²
- Balcon : 4 m²
- Coin privé : 6 m²
- Chambre principale : 23 m²
- Coulisse : 1,5 m²
- Salle d'eau : 4 m²
- Chambre 2 : 13 m²
- Salle d'eau : 3 m²
- Balcon : 13 m²
- Chambre 3 : 12 m²
- Salle d'eau : 4 m²



CHRONOLOGIE DU PROJET

10% à la signature du contrat de réservation

20% au démarrage des travaux

10% au démarrage du plancher du 2ème sous-sol

10% à l'élévation des murs du 2ème étage

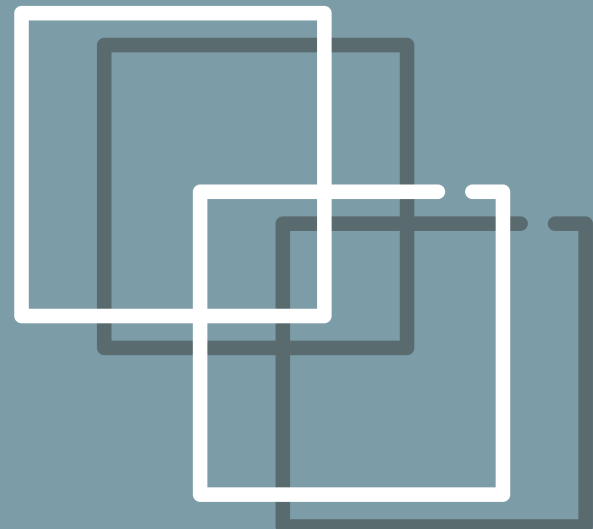
10% à l'élévation des murs du 5ème étage

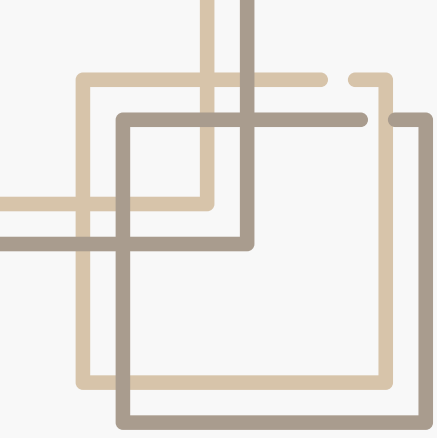
10% à l'élévation des murs du 8ème étage

10% à l'élévation des murs du 10ème étage

10% au stade de second œuvre (bois - menuiserie - aluminium - carrelage etc)

10% à la remise des clés





PROJETS EN COURS



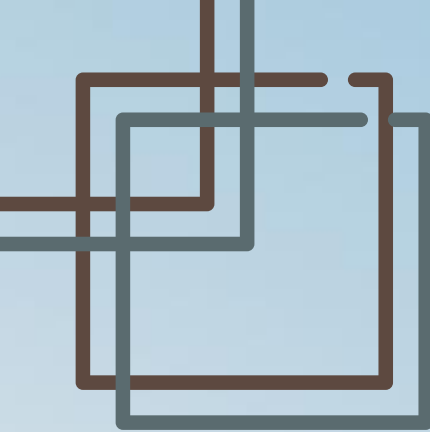
SYMPHORINE



ALOE



OPALINE



CYANITE



*Réservez maintenant et profitez
d'un cadre de vie exceptionnel !*



Scannez ce code et
découvrez notre site web

#SABLUXHOLDING

