



Résidence SYMPHORINE

📍 Point E, Dakar, Sénégal

Laissez-vous tenter par un alliance de
modernité et de confort



Présentation du Programme





Un cadre de vie accessible et sécurisé

La Résidence **Symphorine** est un appel à la délicatesse, à l'image de la fleur éponyme. Érigée sur 9 étages abritant au total 45 appartements, elle arbore une architecture contemporaine et épurée. Située dans le quartier du Point E, non loin des grands axes routiers, elle bénéficie d'une position idéale dans un cadre résidentiel, sécurisé et paisible.

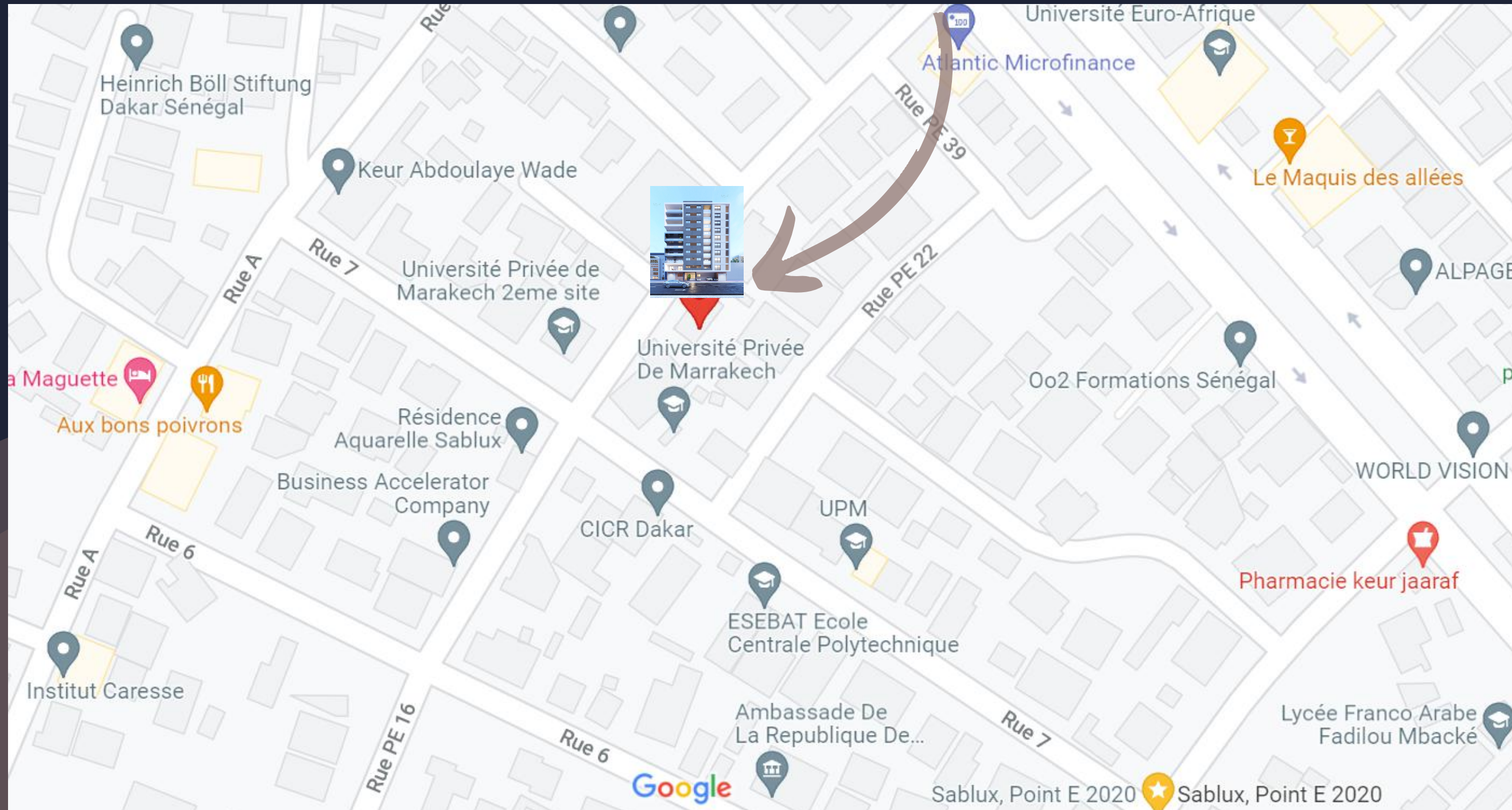
Symphorine se démarque de par ses commodités de choix destinées à faire de ce lieu un cadre de vie moderne et accueillant. Vous trouverez en son sein, entre autres, une piscine, une salle polyvalente et une salle de sport.

Dans l'environnement immédiat de Symphorine sont implantés commerces, supermarchés, pharmacies, établissements de soins, établissements académiques et agences bancaires.

Tout a été pensé pour vous offrir un havre de paix et créer un environnement propice à l'épanouissement.

Symphorine est située au Point E

→ Cliquez sur le lien suivant pour visualiser la zone : <https://goo.gl/maps/dATCpwmE7aRQ5rqDA>



Dans votre rayon d'actions immédiat...



Commerces
Marché
Restaurants
Boulangerie



Superettes / Supermarchés
Stations Total, Shell
Cliniques
Pharmacies



Banques
Entreprises
Ambassades
Consulats
Etablissements académiques



A 5 min de la VDN, de voies
d'accès et de sorties
Allées Nourou Tall



A moins de 3km de la corniche
Ouest, du Sea Plaza



Prestations
du programme

Des commodités pensées pour un confort optimal

Dans l'environnement immédiat de Symphorine, vous trouverez :

- Une entrée privée et sécurisée
- Une salle d'attente
- Un système d'interphone
- Un groupe électrogène
- Deux ascenseurs aux normes internationales
- Un parking au rez-de-chaussée et au sous-sol
- Une piscine
- Une salle polyvalente
- Une salle de fitness
- Un réservoir d'eau
- Un surpresseur
- Un local poubelle
- La gestion du syndic de copropriété
- Un service de gardiennage 24h/24
- Un service d'entretien et de nettoyage



Image non contractuelle*

Hall d'entrée



Image non contractuelle*

Piscine



Image non contractuelle*

Salle
polyvalente



Image non contractuelle*

Salle
d'attente



Salle de fitness



Image non contractuelle*



Trouvez votre bonheur

Déclinés en F2 et F4, la résidence Symphorine vous offre une pluralité de choix d'appartements conçus pour votre bien-être.

F2

46 m²
47 m²

F4

137 m²
140 m²
161 m²



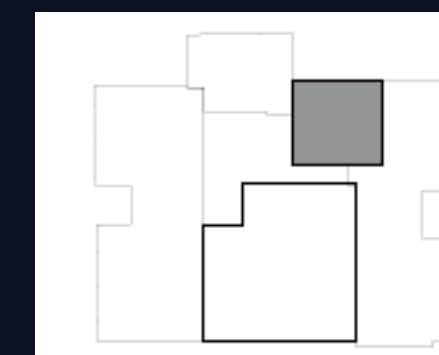
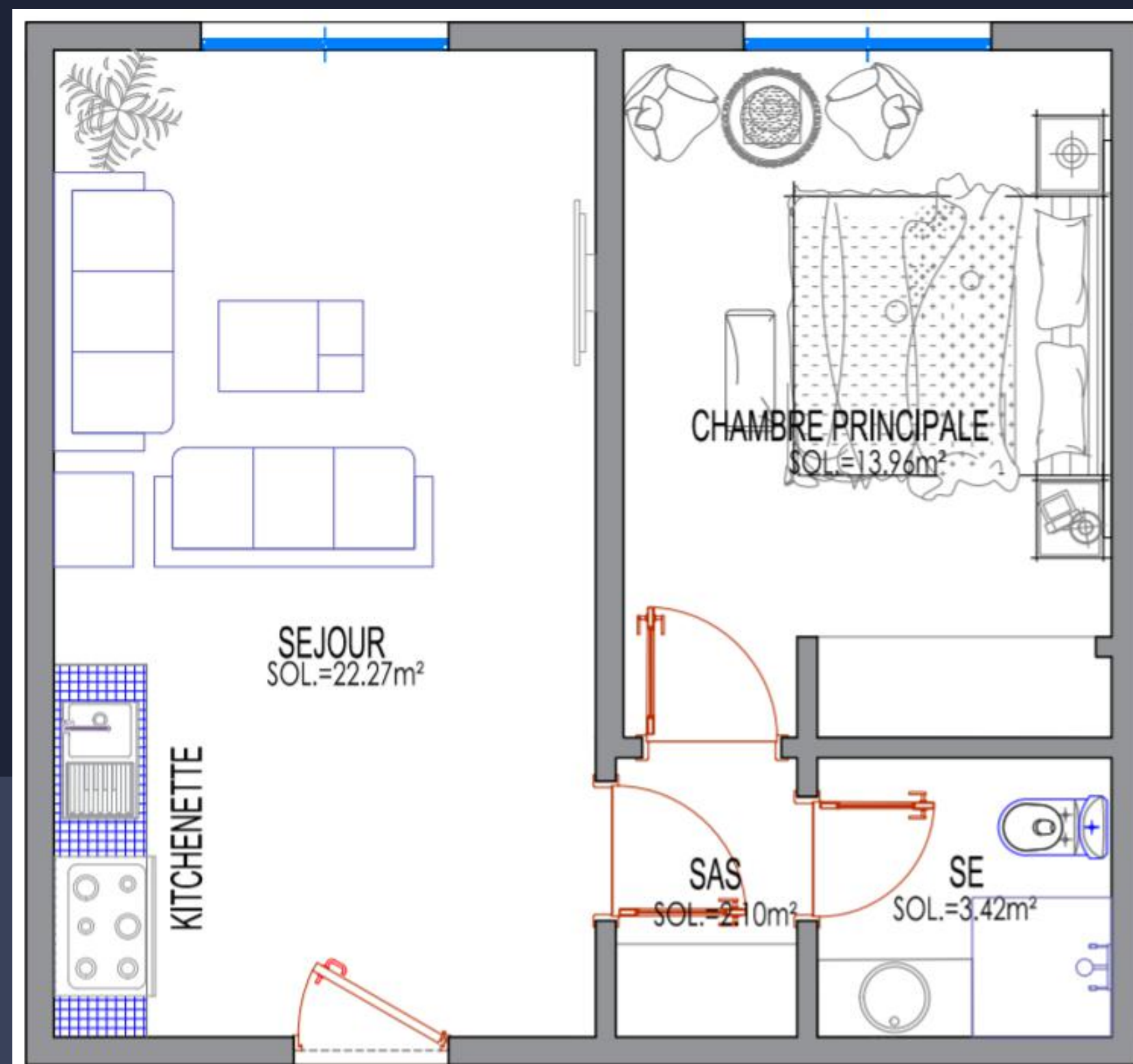
Plans

Appartement F2

46 m² - Du 1er au 9ème étage

- SAS : 2,1 m²
- Salle d'eau : 3,4 m²
- Séjour : 22,2 m²
- Chambre principale : 13,9 m²

Plan 2D



SURF. UTILE = 42m²

Appartement F2

46 m² - Du 1er au 9ème étage



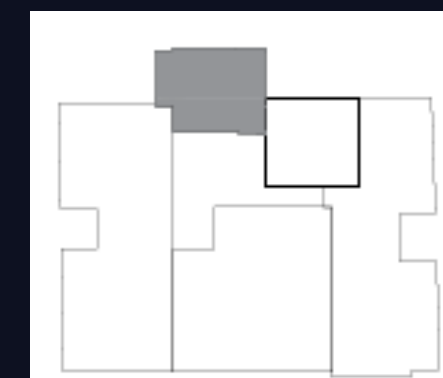
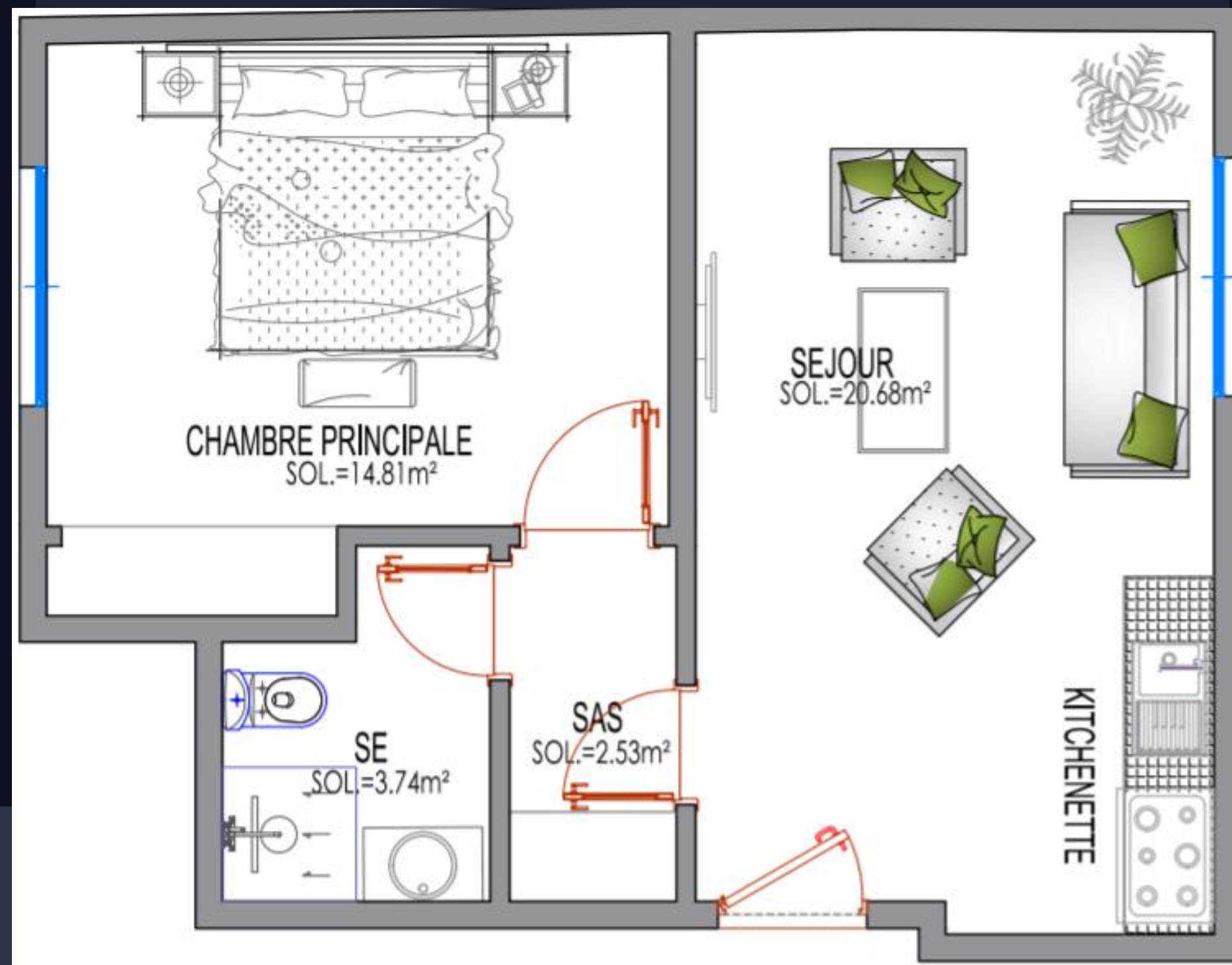
Plan 3D

Appartement F2

47 m² - Du 1er au 9ème étage

- SAS : 2,5 m²
- Salle d'eau : 3,7 m²
- Séjour : 20,6 m²
- Chambre principale : 14,8 m²

Plan 2D



SURF. UTILE = 42,2 m²

Appartement F2

47 m² - Du 1er au 9ème étage



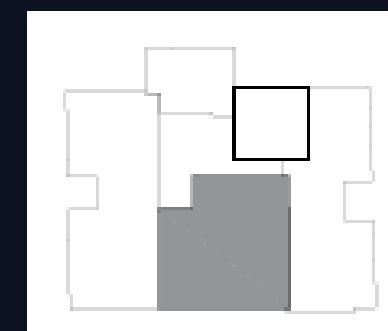
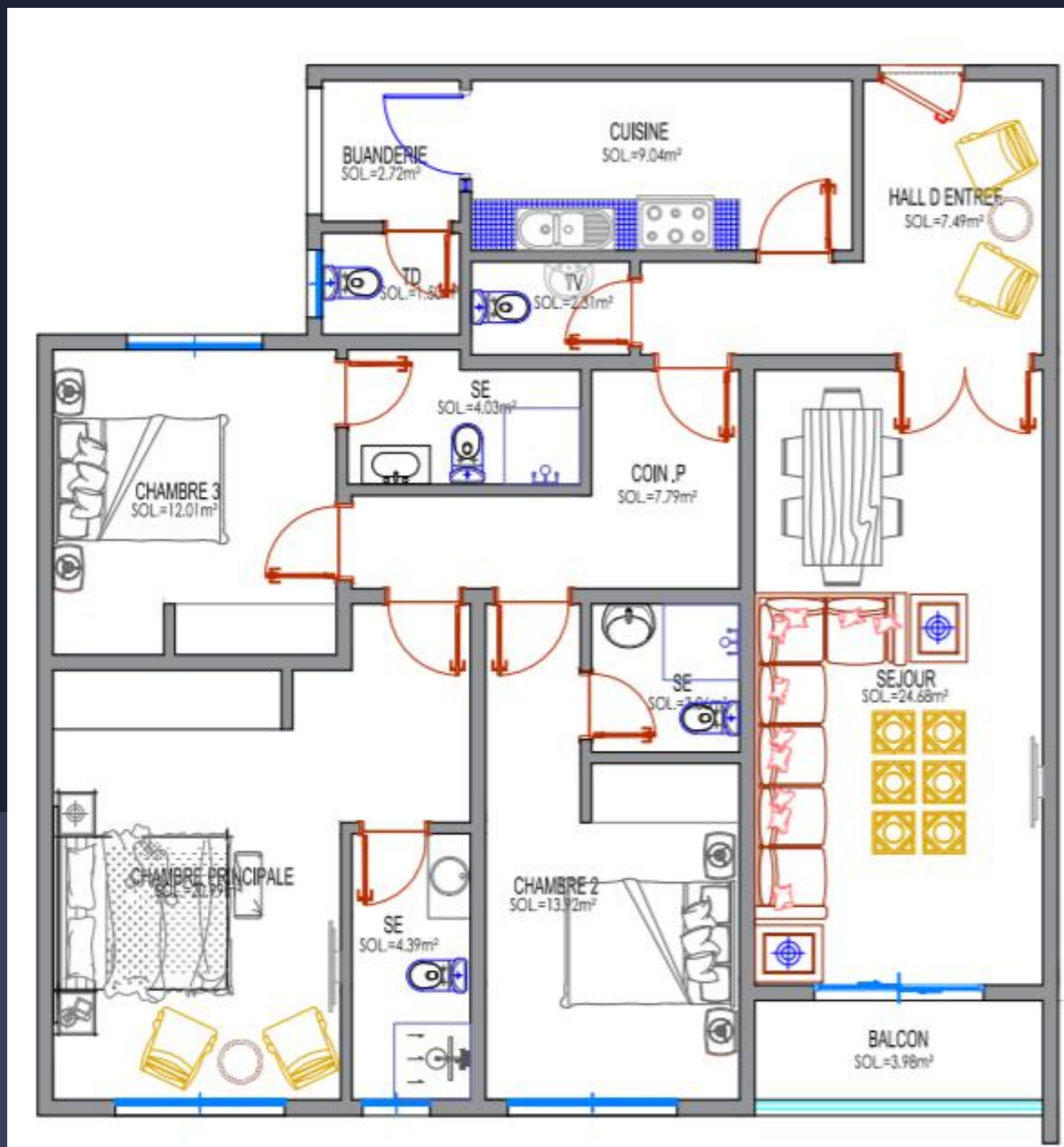
Plan 3D

Appartement F4

Plan 2D

137 m² - Du 1er au 9ème étage

- Hall d'entrée : 7,4 m²
- Toilettes Visiteurs : 2,3 m²
- Séjour : 24,6 m²
- Balcon : 3,9 m²
- Cuisine : 9 m²
- Buanderie : 2,7 m²
- Chambre principale : 20,9 m²
- Salle d'eau : 4,3 m²
- Chambre 2 : 13,9 m²
- Salle d'eau : 3 m²
- Chambre 3 : 12 m²
- Salle d'eau : 4 m²



SURF. UTILE = 122,3 m²

Appartement F4

137 m² - Du 1er au 9ème étage



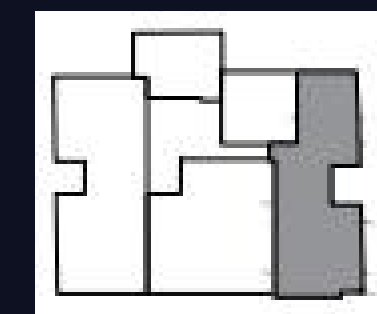
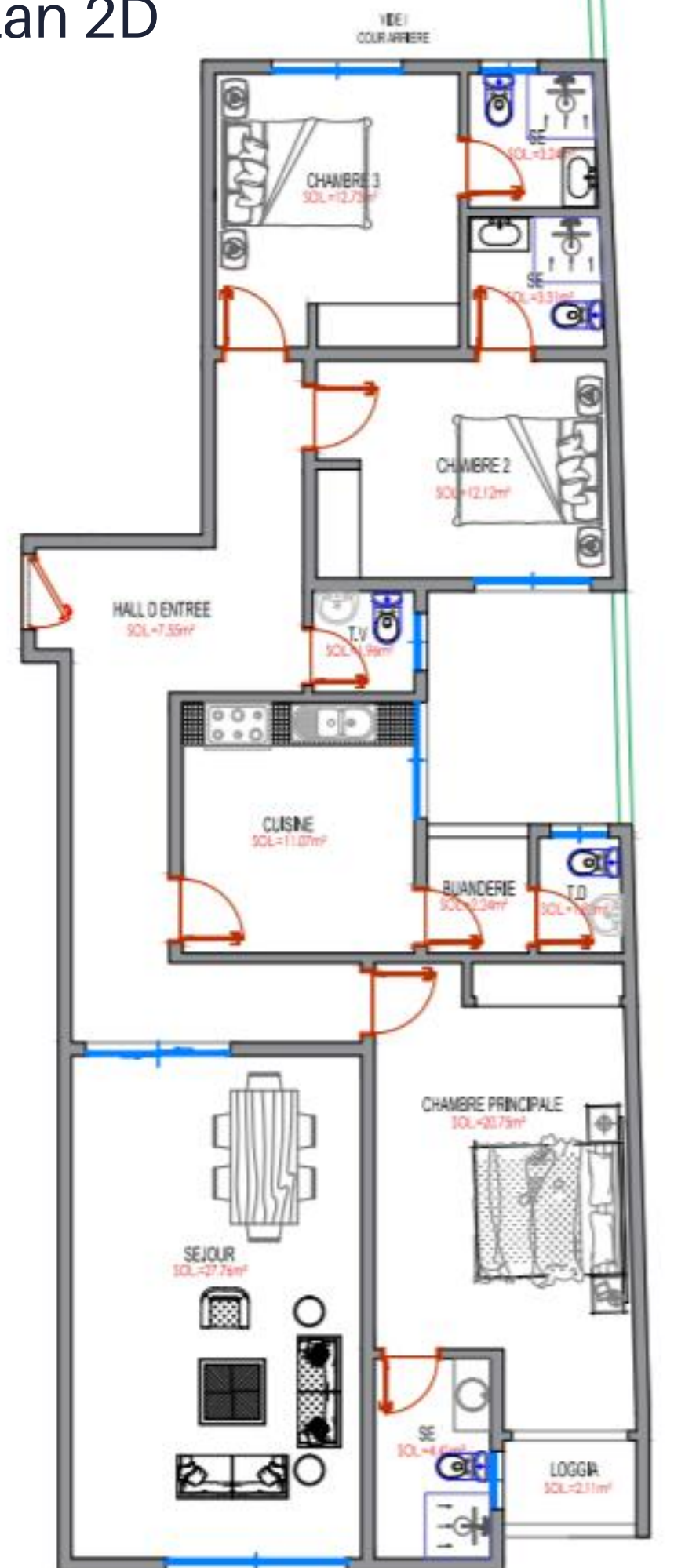
Plan 3D

Appartement F4

140 m² - Du 1er au 9ème étage

- Hall d'entrée : 7,5 m²
- Toilettes Visiteurs : 1,9 m²
- Séjour : 27,7 m²
- Cuisine : 11 m²
- Buanderie : 2,2 m²
- Chambre principale : 20,7 m²
- Salle d'eau : 4,4 m²
- Chambre 2 : 12,1 m²
- Salle d'eau : 3,3 m²
- Chambre 3 : 12,7 m²
- Salle d'eau : 3,2 m²

Plan 2D



SURF. UTILE = 111 m²

Appartement F4

140 m² - Du 1er au 9ème étage

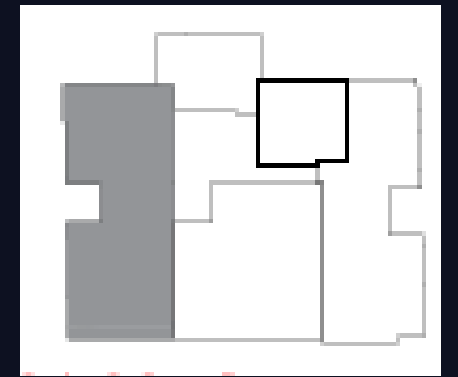


Plan 3D

Appartement F4

161 m² - Du 1er au 9ème étage

- Hall d'entrée : 17,4 m²
- Toilettes Visiteurs : 2,1 m²
- Séjour : 36,6 m²
- Cuisine : 10,5 m²
- Buanderie : 3,6 m²
- Chambre principale : 23,8 m²
- Salle d'eau : 4,1 m²
- Chambre 2 : 12,1 m²
- Salle d'eau : 3,6 m²
- Chambre 3 : 13 m²
- Salle d'eau : 3,8 m²



SURF. UTILE = 144,1 m²

Plan 2D

Appartement F4

161 m² - Du 1er au 9ème étage



Plan 3D

Modalités de paiement



Modalités de paiement

1. À la signature du contrat de réservation	10%
2. Au démarrage des travaux	20%
3. À l'élevation des murs du RDC	10%
4. À l'élevation des murs du 3ème étage	10%
5. À l'élevation des murs du 5ème étage	10%
6. À l'élevation des murs du 7ème étage	10%
7. À l'élevation des murs du 9ème étage	10%
8. Au stade de second œuvre (pose portes, fenêtres, aluminium)	10%
9. À la remise des clés	10%



Résidence
SYMPHORINE



Scannez et découvrez
notre site web

Retrouvez-nous également sur les
réseaux sociaux



#CHOISIRSABLUX

