



Villas de haut standing
Pointe Sarène, Mbour,
Sénégal



Sommaire



01 Description du projet

02 Le site

03 Les plans des villas

Les villas Shanti - 200 m²

Les villas Rafi - 250 m²

Les villas Shwari- 300 m²

04 Les intérieurs et extérieurs des villas

05 Les modalités de paiement

Description du projet



Bien-être, confort, déconnexion et **verdure** sont les maîtres mots du projet **KIMIA**.

Situé dans un environnement où lac, océan et terre se côtoient, Le projet KIMIA est une cité privée composée de **40 villas** qui s'inscrit dans un cadre harmonieux et de haute valeur à Pointe Sarène, une zone balnéaire et touristique qui est en plein développement.

Bâties dans le respect de la nature environnante et pensées spécialement pour vous permettre de couper court avec l'effervescence de la ville, ces villas aux mélanges culturels et à l'allure ultra moderne, offrent de grands espaces de vie, avec leurs jardins et piscines privés.

Parce que votre confort est une priorité, l'intérieur des villas allie esthétique et qualité à travers des finitions soigneusement conçues et des matériaux modernes et nobles.

Les villas KIMIA vous transporteront, avec assurance, dans un cadre de vie idyllique où confort et élégance ne font plus qu'un.

Soyez parmi les premiers propriétaires privilégiés du projet KIMIA.

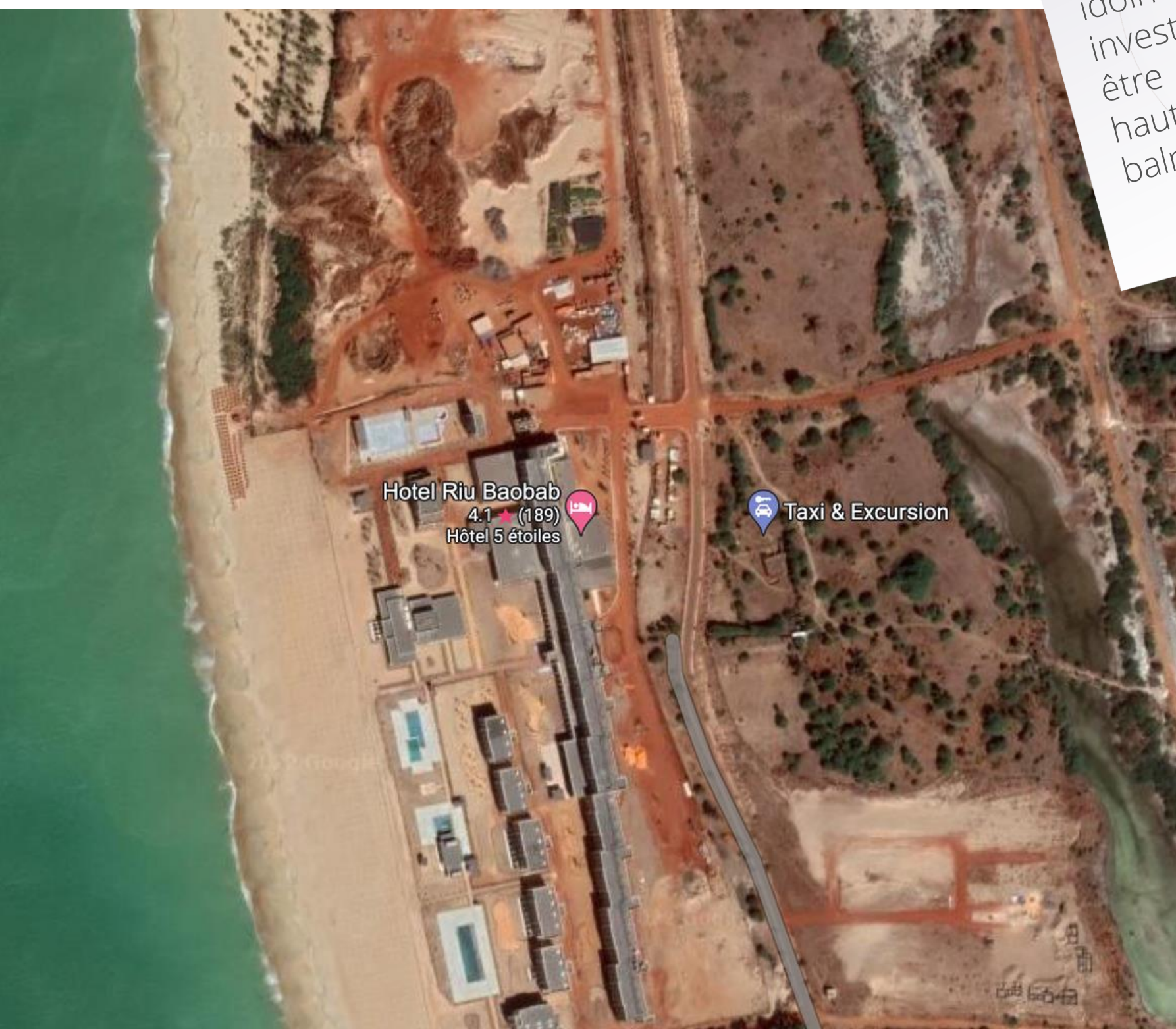


Acheter dans cette zone constitue une opportunité idoine pour fructifier un investissement mais encore être acquéreur d'une villa de haut standing dans une zone balnéaire attractive.

LE SITE

Le programme KIMIA est situé dans un espace stratégique de la zone touristique de Pointe Sarène, dans le département de Mbour. Il est à proximité des voies de déplacement, de la lagune et de l'océan.

<https://goo.gl/maps/7zLj6GJ6E8dc3v9G8>



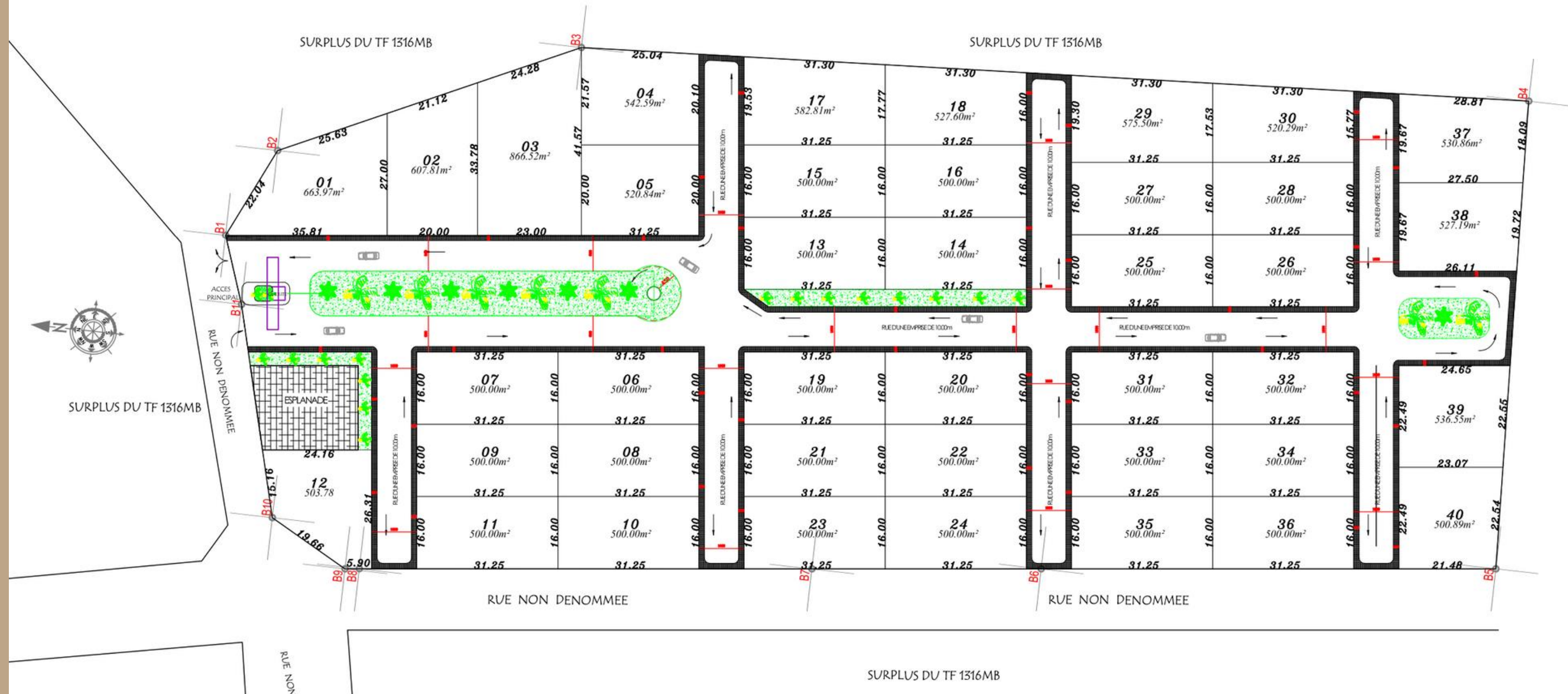
LE SITE

Le programme KIMIA est situé dans un espace stratégique de la zone touristique de Pointe Sarène, dans le département de Mbour. Il est à proximité des voies de déplacement, de la lagune et de l'océan.

Un aperçu des alentours



MORCELLEMENT D'UN TERRAIN DE 3HA DE 40 PARCELLES SIS A POINTE SARENE



✓ Villas Shanty
32 villas de 210 m²

✓ Villas Rafi
7 villas de 250 m²

✓ Villa Shwari
1 villa de 300 m²



LOUNGE

ESPLANADE & AIRE DE JEU



Les plans des villas

Mettant à votre disposition des biens d'exception aux lignes épurées et à l'agencement soigneusement étudié, les villas **Shanty**, **Ráfi** et **Shwari** sont de véritables bijoux nichés au cœur de la pointe Sarène .



Villa Shanty



FAÇADE AVANT



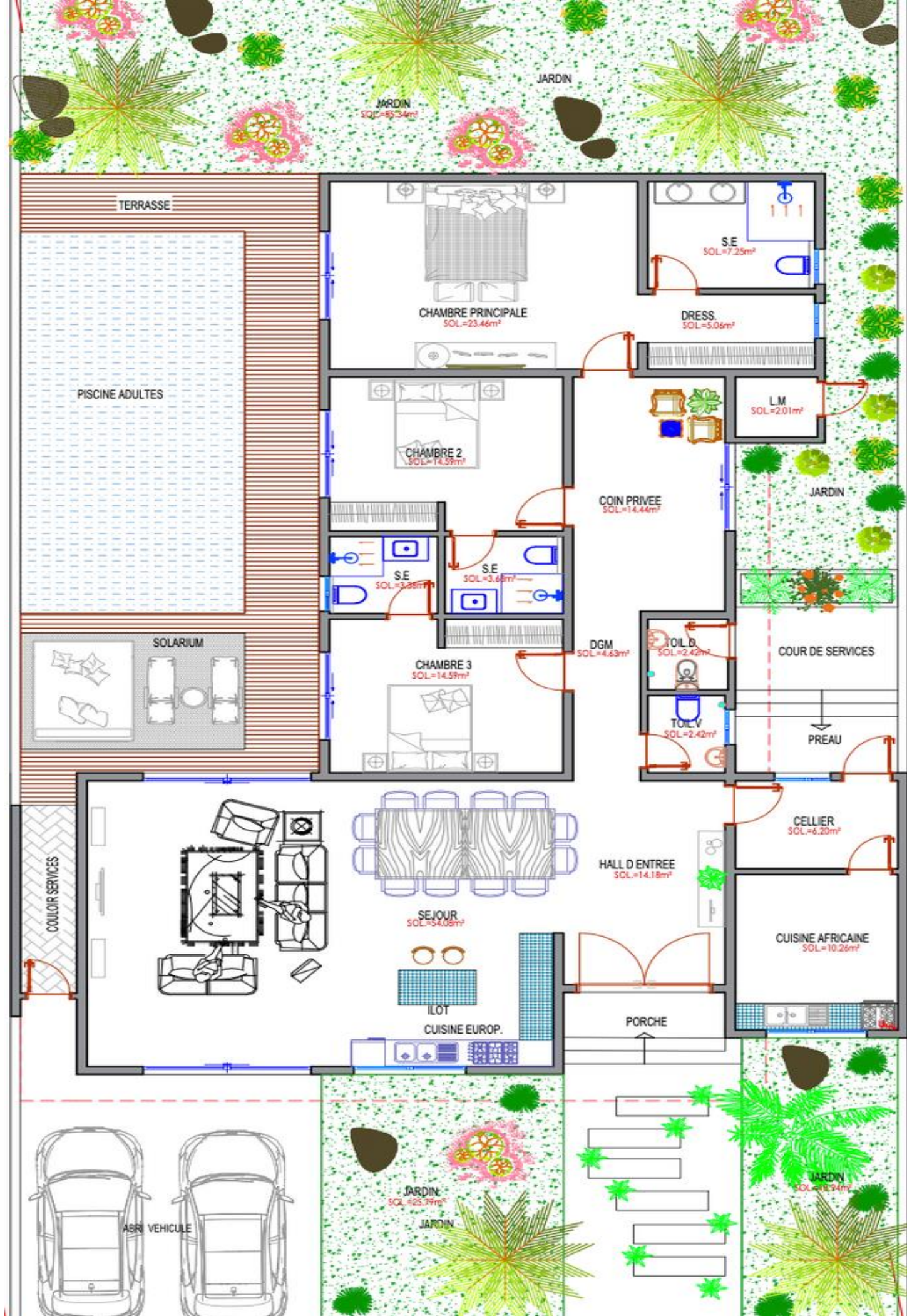
FAÇADE ARRIERE

Plan de la villa Shanty



- 32 villas
- Surface bâtie totale de 210 m²
- Piscine privative
- 3 chambres
- 3 salles d'eau
- Jardin





210 m²

| | | | |
|----------------------|---------------------|--------------------|---------------------|
| Jardin | 44,7 m ² | Coin privé | 14,4 m ² |
| Hall d'entrée | 14,1 m ² | Chambre principale | 23,4 m ² |
| Sejour | 54 m ² | Dressing | 5 m ² |
| Cuisine europeenne | | Salle D'eau | 7,2 m ² |
| Cuisine africaine | 10,2 m ² | Chambre 2 | 14,5 m ² |
| cellier | 6,2 m ² | Salle d'eau | 3,6 m ² |
| Toilette visiteurs | 2,4 m ² | Chambre 3 | 14,5 m ² |
| Local machine | 2 m ² | Salle d'eau | 3,3 m ² |
| Toilette domestiques | 2,4 m ² | Jardin arriere | 85,3 m ² |
| Dégagement | 4,6 m ² | | |

Villa Rafi



FAÇADE AVANT

Villa Rafi

FAÇADE ARRIERE

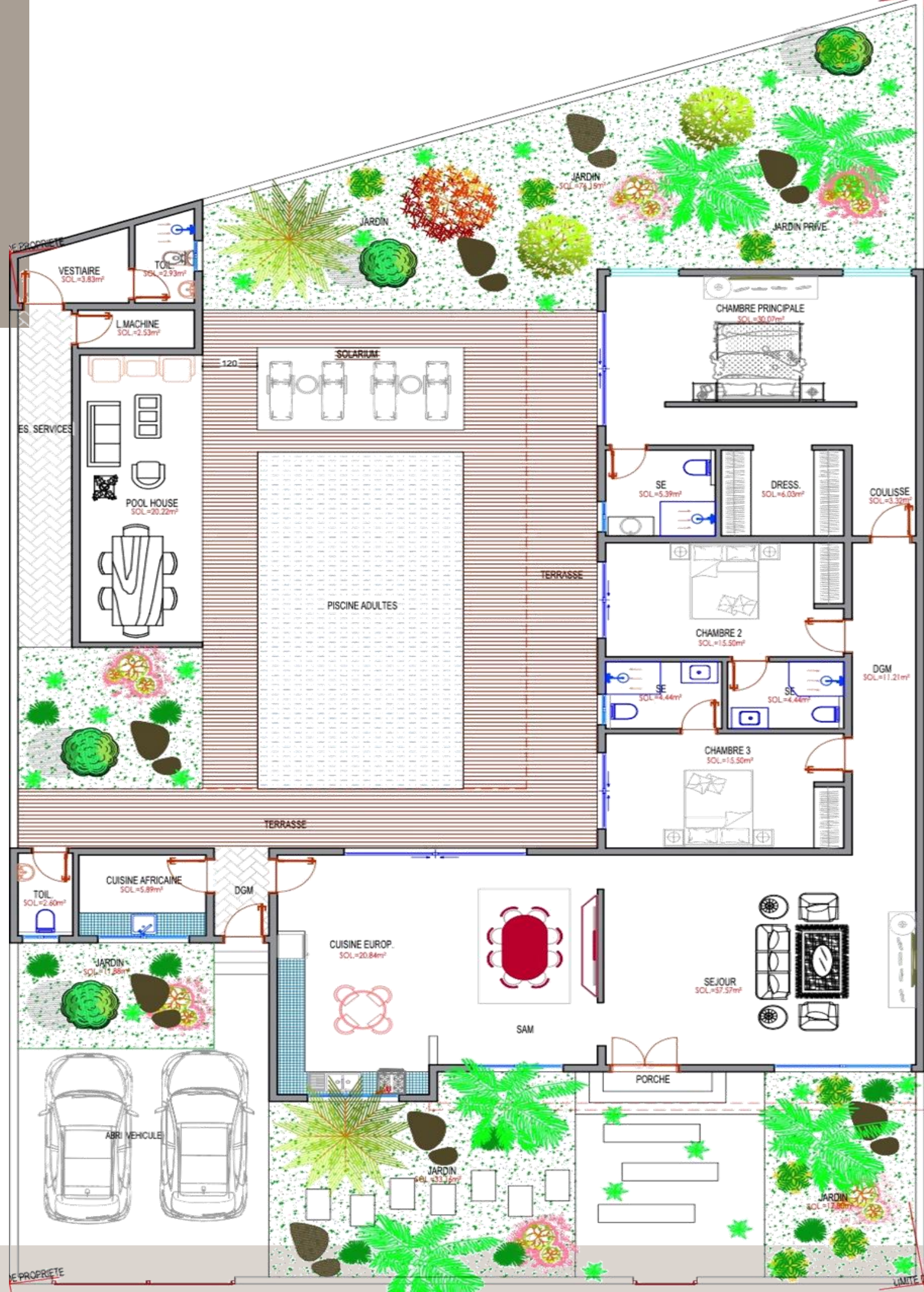


Plan de la villa Rafi

Version 1

- 7 Villas
- Surface bâtie totale de 250 m²
- Piscine privative
- Terrasse
- 3 chambres
- 3 salles d'eau
- Jardin





| 250 m ² | | | |
|--------------------|---------------------|----------------|---------------------|
| Jardin | 51 m ² | Dressing | 6 m ² |
| Sejour | 57,5 m ² | Salle D'eau | 5,3 m ² |
| Cuisine europeenne | 20,8 m ² | Coulisse | 3,3 m ² |
| Cuisine africaine | 5,8 m ² | Chambre 2 | 15,5 m ² |
| Toilette visiteurs | 2,6 m ² | Salle d'eau | 4,4 m ² |
| Degagement | 11,2 m ² | Chambre 3 | 15,5 m ² |
| Local machine | 2,5 m ² | Salle d'eau | 4,4 m ² |
| Jardin | 11,8 m ² | Jardin arriere | 76,1 m ² |
| Chambre principale | 30 m ² | | |
| Pool House | 20,2 m ² | Vestiaire | 3,8 m ² |
| Local machine | 2,5 m ² | Toilette | 2,9 m ² |

Villa Shwari



FAÇADE AVANT

Villa Shwari



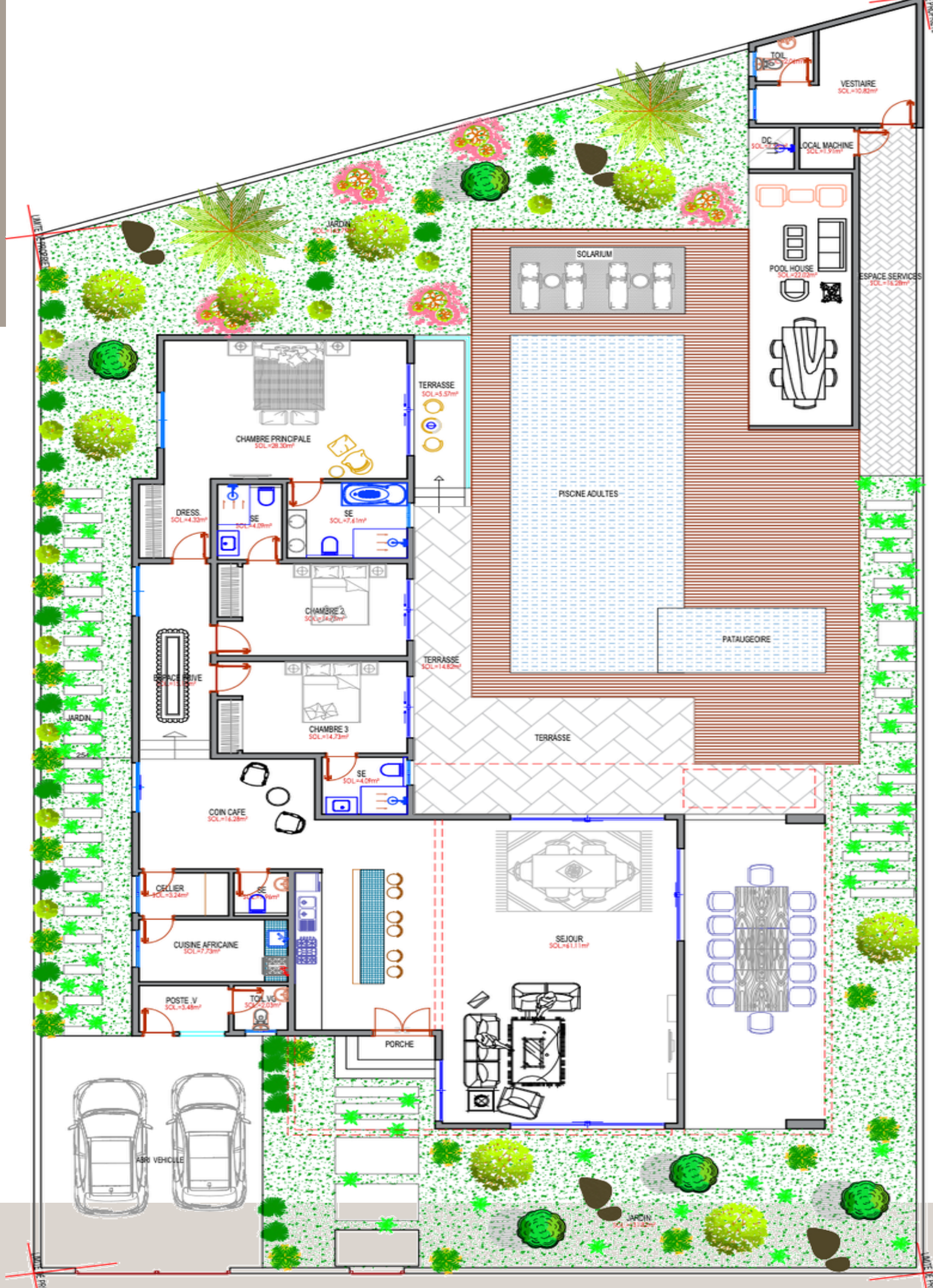
FAÇADE ARRIERE

Villa Shwari



- 1 villa
- Surface bâtie totale de 300 m²
- Piscine privative
- 3 chambres
- 3 salles d'eau
- Jardin
- Terrasse





300 m²

| | | | |
|--------------------|----------------------|--------------------|----------------------|
| Jardin | 131,8 m ² | Chambre principale | 28,3 m ² |
| Poste vigile | 3,4 m ² | Dressing | 4,3 m ² |
| Toilette Vigile | 2 m ² | Salle D'eau | 7,6 m ² |
| Sejour | 61,1 m ² | Terrasse | 5,5 m ² |
| Cuisine européenne | | Chambre 2 | 14,7 m ² |
| Cuisine africaine | 7,7 m ² | Salle d'eau | 4 m ² |
| cellier | 3,2 m ² | Chambre 3 | 14,7 m ² |
| Toilette visiteurs | ?? m ² | Salle d'eau | 4 m ² |
| Coin café | 16,2 m ² | Terrasse | 14,8 m ² |
| Espace privé | 15,1 m ² | Jardin arrière | 145,7 m ² |

| | | | |
|---------------|--------------------|-----------------|---------------------|
| Pool House | 22 m ² | Vestiaire | 10,8 m ² |
| DC | 1,5 m ² | Toilette | 2 m ² |
| Local machine | 1,9 m ² | Espace services | 16,2 m ² |



MODALITÉS DE PAIEMENT





Chronologie du projet

10% à la signature du contrat de réservation

1

20% au démarrage des travaux de fondation

2

20% à la réalisation du plancher haut

3

20% à la fin du gros-oeuvre

4

20% au stade de second-oeuvre

5

10% à la remise des clés

6

CONTACTS



+221 33 869 43 00



sablux@sabluxgroup.com



immobilier.sabluxgroup.com



Point E, PE-29

An architectural rendering of a modern, single-story residence. The house features a minimalist design with a flat roof and large glass windows. A covered patio area is furnished with a dining table and chairs, and a lounge area with armchairs. A swimming pool is visible on the right side of the property. The scene is set in a lush, green environment with trees and a clear sky.

RÉSIDENCES
Kimia
by Sablux

2022
